

金融教育フェスティバル2008

知るぽると金融教育教室

# 自分に合った投資信託選び

2008年1月26日

証券学習協会 理事長 廣本修正

この資料は投資信託の学習のためのものであり、投資をすすめるものではありません。投資は投資家ご自身の判断でおすすめてください。

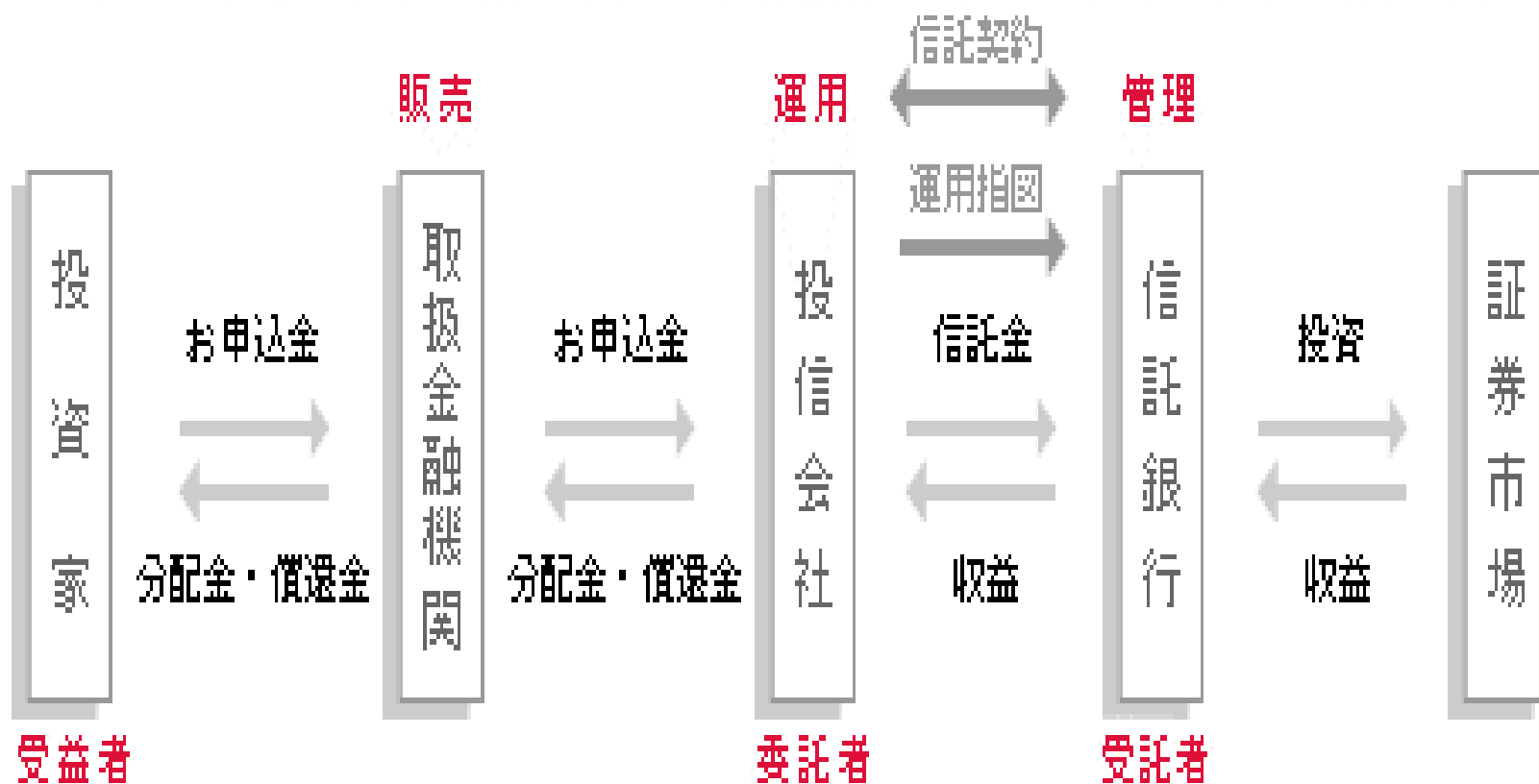
# 投資信託とは

投資信託とは、複数の投資家から集めた資金をまとめて、専門家が株式や債券などに分散投資を行い、運用の成果を投資した資金に応じて分配する商品です

投資信託には、株・債券の価格や為替、金利等が変動するリスクがあり、元本は保証されていません。分配金も運用次第で異なります。

# 投資信託の仕組み

## 資金の流れ、関係する会社



# 自分の生活・性格に合わせる

1. 投資の目的は値上がり益？分配金？
2. 運用期間が限られるときは？
3. 長期投資ならば、年齢が若いほどハイリスク・ハイリターン商品がいい？
4. 投資の額が大きい場合、少ない場合
5. 毎月購入していく場合

◎ドルコスト平均法

同口数より同金額



# 運用対象はなににしたい？



1. 国内株か外国の株か・・・**成長期待**  
国内成長企業？ 新興国の企業？
2. 国内債券か外国債券か・・・**安全重視**
3. 不動産投資信託(REIT)・・・**利回り期待**  
国内ものか、外国のものも含むか
4. これらのミックス商品(バランス・ファンド)

外国ものは為替動向に注意を払うこと

# 外国投資信託について

◎外国に於いて、外国の法令に基づいて設定された投資信託(外国籍の投資信託のこと)

◎国内で設立し、外国の証券で運用するものは外国投資信託ではない。 ◎

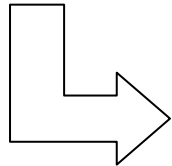
外国籍であれば、日本の投資信託会社が日本株で運用しても外国投資信託

○日本籍にはない品揃えから選ぶことができる。

○為替リスクがある。詳細な情報が少ないことも。

# “値上がり”の考え方

“市場平均”との比較が一般的

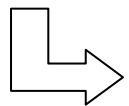


TOPIX、日経平均株価



◎市場平均を上回ることを目指す→アクティブ運用

◎市場平均並みに運用する→パッシブ運用



インデックスファンド(積み立てに適する)

# 10年前の100万円は

日経平均株価	102万3463円
業種別(自動車)	206万2141円
業種別(通信)	42万6564円
NYダウ30種平均	142万3757円
1年もの円定期預金	101万7093円

株価指数は変動率、NYダウは為替変動考慮、預金は税引前

1月1日付日本経済新聞記事より作成



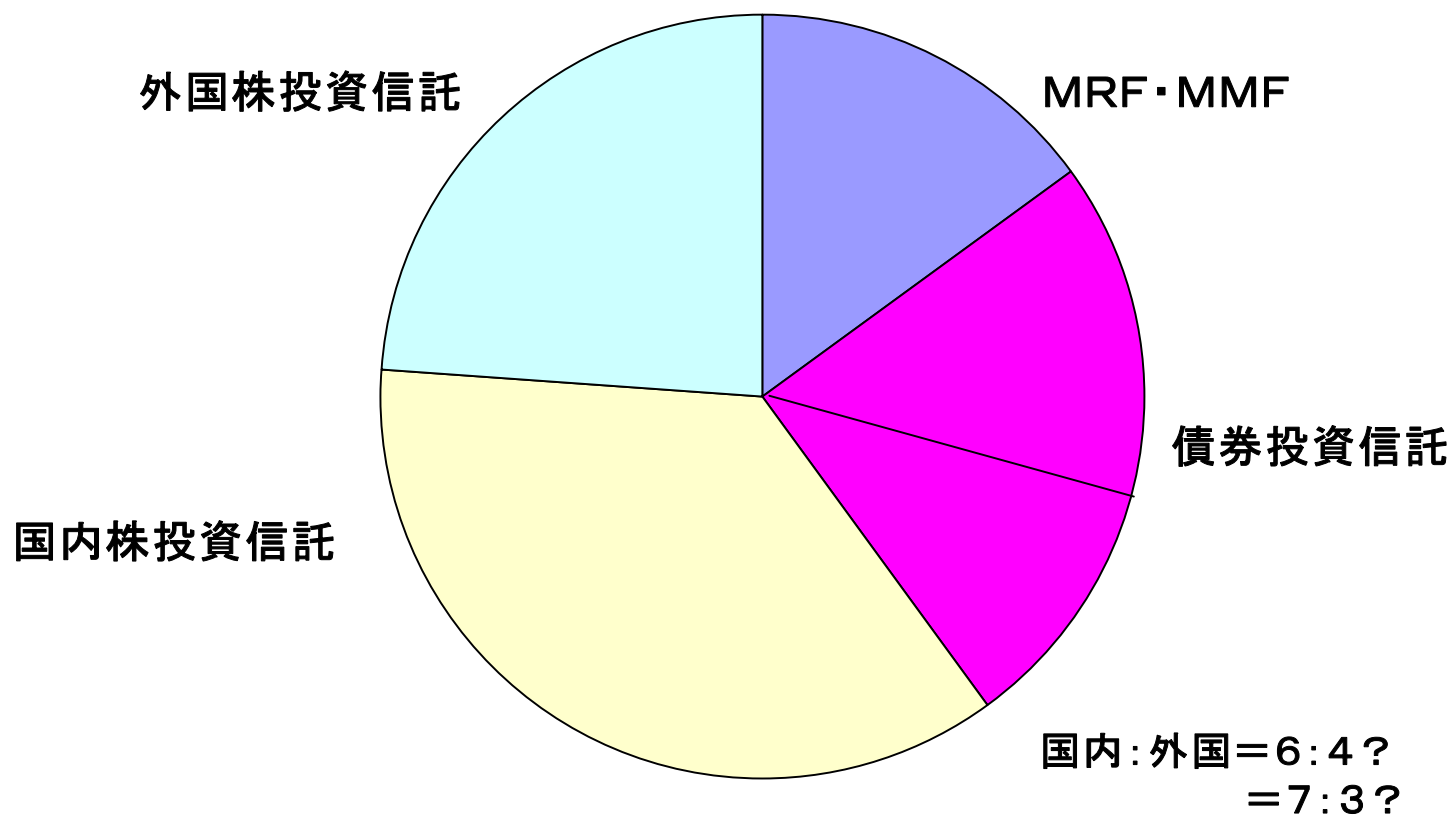
# 残高の多い(人気の?)ファンド

12月28日現在

	ファンド名	運用会社	分類	分配	純資産残高
1	グローバル・ソブリン	国際	バランス型	毎月	5兆6234億円
2	ピクテ・グローバル・インカム株式	ピクテ	ファンド・オブ・ファンズ	毎月	2兆4617億円
3	マイストーリー分配型	野村	バランス型	年6回	2兆1153億円
4	ダイワグローバル債券F	大和	バランス型	毎月	1兆6741億円
5	財産3分法ファンド	日興	ファンド・オブ・ファンズ	毎月	1兆2427億円

# 分散投資の考え方

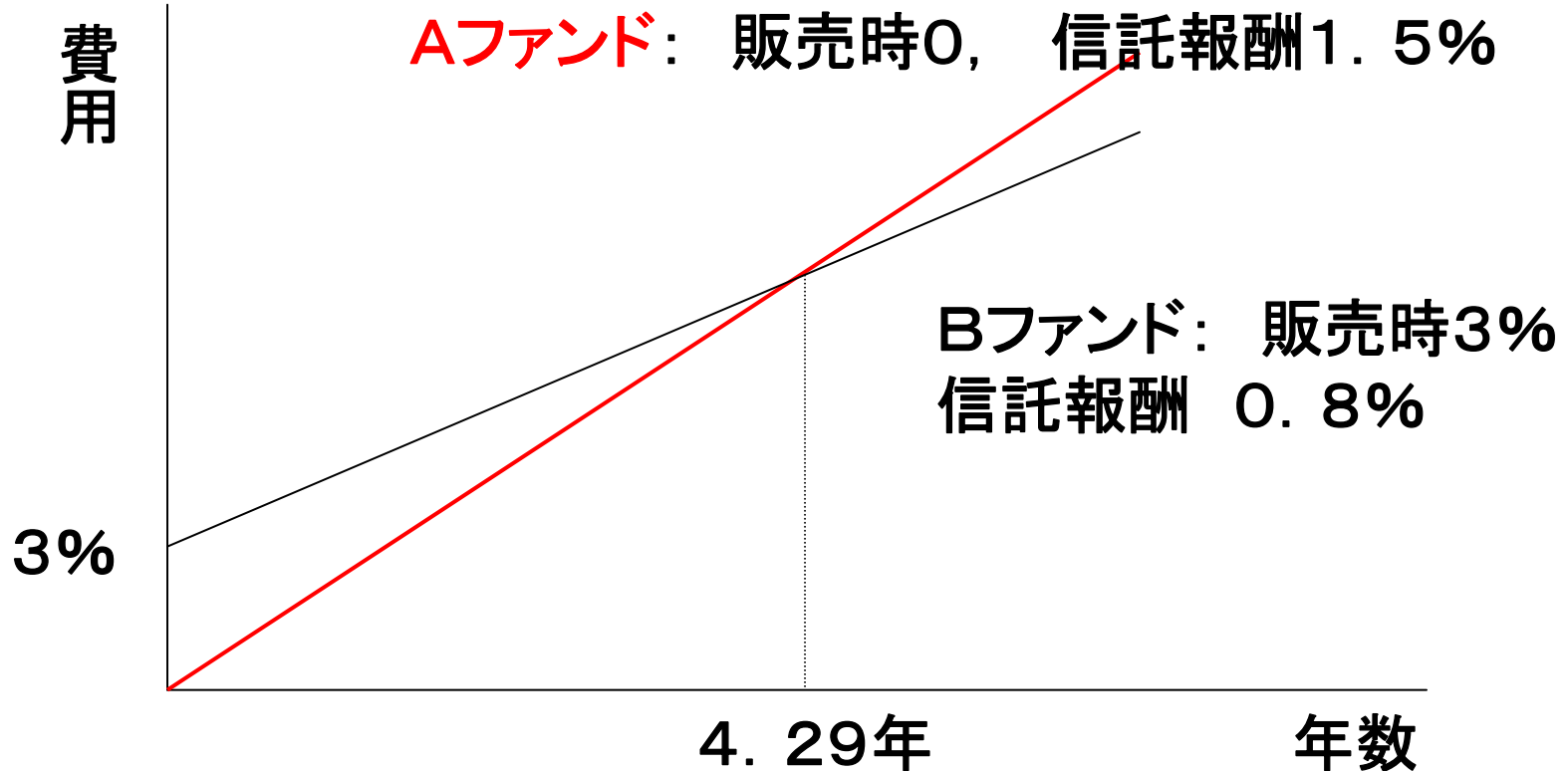
## 投資信託による資産配分例



# 投資のコスト(費用)

販売手数料: 投資信託を買う時に支払う

信託報酬: 投資信託を保有している間差引かれる



# 投資信託の情報

1. 目論見書(説明書)
2. 運用報告書(マンスリー、ウィークリー)
3. 販売用資料
4. 金融機関の窓口情報
5. インターネット
6. 評価情報にも注目

