

2016年度

金融教育 公開授業

in福岡(中間市)

[主催] 金融広報中央委員会 福岡県金融広報委員会 中間市立中間中学校
[後援] 福岡県教育委員会

このたび、金融教育に関する実践事例を「金融教育公開授業」としてご紹介させていただき運びとなりました。この機会に、金融教育が、学校教育が目指す「生きる力」の育成とさまざまな点で接点を持っていることをご理解いただき、今後、金融教育の要素を取り込んだ授業をより幅広く行っていただければ幸いに存じます。
皆様のご参加をお待ちしております。

金融教育とは…

「生活設計・家計管理」、「金融や経済の仕組み」、「消費生活・金融トラブル防止」、「キャリア教育」など、現代を生きる児童生徒の「生きる力」を育成するための教育分野と関わる幅広い取り組みのことで。



「金融教育公開授業」では、公開授業と講演会を行います。具体的なプログラムは裏面をご覧ください。

公開授業

「Speaking 買い物」(1年生 英語科)、「身近な消費生活と環境」(2年生 家庭科)、「どんな場面でも気持ちよく買い物ができるようになろう」(特別支援学級 自立活動)の授業を公開します。このほか、授業の導入と言語活動に視点を当てた「自ら意欲的に学ぶ生徒の育成」をテーマに研究発表を行います。

講演会講師

あんびるえつこ氏

生活経済ジャーナリスト
「子供のお金教育を
考える会」代表



1967年、神奈川県横須賀市生まれ。
新聞社で生活経済記事を担当しながら、ファイナンシャルプランナーの資格を取得。出産を機に退社後は、家庭経済の記事を新聞や雑誌に執筆。講演活動も精力的に行う。東京都文京区在住、一男一女の母。近著に「毒になるお金 幸せになるお金～ママと子どものためのお金レッスン35～」、「『お金』のしつけ～子どもの『困った行動』に親はどう対処すべきか?」、「9歳からのマネープラン おこづかいを始めよう!」、その他、新聞、雑誌、テレビ、ラジオ等で活躍。
「子供のお金教育を考える会」 <http://www.kids-money.jp/>

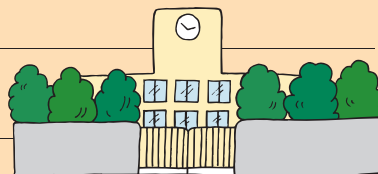
参観のご案内

開催日時 2016年10月19日(水) 13時50分～16時45分

開催場所 中間市立中間中学校 (地図、交通機関は裏面をご参照ください)
〒809-0001 福岡県中間市大字垣生510
TEL : 093-244-3500 FAX : 093-244-3805

募集人数 100名程度 (先着順)

申込締切 2016年10月5日(水)
(ただし、定員になり次第、締切とさせていただきます)



知るぽると

は、金融広報中央委員会および各都道府県金融広報委員会の愛称です。
金融広報中央委員会は、中立・公正な立場から金融経済情報の提供と金融経済学習の支援を行っています。

13:20~13:50	受付
13:50~14:40	公開授業 「Speaking 買い物」 (1年生 英語科) 「身近な消費生活と環境」 (2年生 家庭科) 「どんな場面でも気持ちよく買い物ができるようになろう」 (特別支援学級 自立活動)
14:55~15:30	開会行事 主催者挨拶 中間市立中間中学校長 樋口稔 中間市教育委員会教育長 増田俊明 来賓挨拶 福岡県教育庁北九州教育事務所長 山本栄司 研究発表 中間市立中間中学校 研究主任 教諭 水流弘貴
15:40~16:40	講演 「自立した大人に育てる5つのポイント」 あんびるえつこ氏
16:40~16:45	閉会挨拶 福岡県金融広報委員会事務局長 加来孝宏

お問合せ先

福岡県金融広報委員会

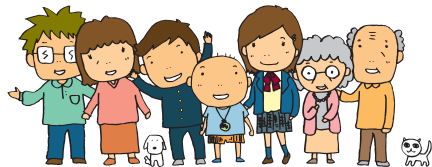
(事務局:日本銀行福岡支店内)

〒810-0001 福岡県福岡市中央区天神4-2-1
TEL : 092-725-5518 FAX : 092-726-1294

会場案内

● JR筑前垣生駅から徒歩6分

※車でお越しの方は、駐車場を運動場に準備しています。
なお、中間市内の先生方は第2グラウンドをご利用ください。



お申込欄 切り取らずにこのままFAXしてください

FAX番号:092-726-1294

2016年10月19日(水)の金融教育公開授業および講演会を参観ご希望の方は、下記に必要事項をご記入のうえ、切り取らずこのままFAX(092-726-1294)にて、または本チラシをコピーのうえ郵送にて、福岡県金融広報委員会あてに10月5日(水)までにお送りください。本書面の受領をもって申込の完了となります。参加証は送付しませんので、当日、直接会場にお越しください。

(ふりがな)

1 ご芳名

2 勤務先 (学校名)

3 電話番号(平日昼間に連絡可能な先) ()

※該当先を○で囲んでください▶ 勤務先 / ご自宅 / 携帯

4 ご希望の参観内容 ※該当先を○で囲んでください▶ 公開授業と講演会 / 公開授業のみ / 講演会のみ

※お送りいただいた個人情報は、当公開授業に関する事務以外に使用することはありません。当委員会では頂戴した個人情報を適切に管理します。

※当日はプログラムとして“本チラシ”をお持ちください。

※お手数ですが、アンケートにご記入いただくための筆記用具とスリッパ等お履き物を持参いただきますよう、お願いします。