

金融教育公開授業

in 神奈川

[主催] 金融広報中央委員会 神奈川県金融広報委員会 神奈川県立小田原総合ビジネス高等学校
[後援] 神奈川県教育委員会 小田原市教育委員会

このたび、金融教育に関する実践事例を「金融教育公開授業」としてご紹介させていただき運びとなりました。この機会に、金融教育が、学校教育が目指す「生きる力」の育成とさまざまな点で接点を持っていることをご理解いただき、今後、金融教育の要素を取り込んだ授業をより幅広く行っていただければ幸いです。皆様のご参加をお待ちしております。

金融教育とは…

「生活設計・家計管理」、「金融や経済の仕組み」、「消費生活・金融トラブル防止」、「キャリア教育」など、現代を生きる児童生徒の「生きる力」を育成するための教育分野と関わる幅広い取り組みのことです。



「金融教育公開授業」では、公開授業と講演会を行います。具体的なプログラムは裏面をご覧ください。

公開授業

「簿記で磨け!『投資』センス」という授業を公開します。株式投資というような狭義の「投資」の話だけでなく、「使った資源 < 得られる価値」という考え方（「投資」センス）を身に付けさせる内容です。これを簿記で学習してきた面からアプローチしていきます。

講演会講師

山田真哉 氏

公認会計士・税理士



兵庫県神戸市生まれ。大阪大学文学部卒業後、大学受験予備校職員を経て、公認会計士試験に合格。中央青山監査法人を経て、現在、一般財団法人芸能文化会計財団理事長。
ミステリー小説『女子大生会計士の事件簿』はシリーズ100万部、『さおだけ屋はなぜ潰れないのか?』は160万部を突破するベストセラーとなる。著書多数。
企業の社外取締役や政府委員、経済番組やドラマの監修等も務めるほか、テレビ番組にレギュラー出演中。

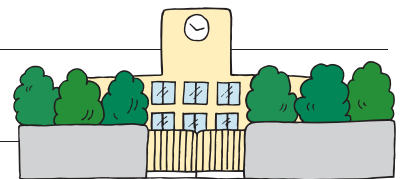
参観のご案内

開催日時 2015年12月15日(火) 8時55分～11時35分

開催場所 神奈川県立小田原総合ビジネス高等学校 (地図、交通機関は裏面をご参照ください)
〒250-0003 神奈川県小田原市東町4-12-1
TEL : 0465-34-2935 FAX : 0465-35-9038

募集人数 40名程度 (先着順)

申込締切 2015年12月8日(火)
(ただし、定員になり次第、締切とさせていただきます)



プログラム<2015年12月15日>

8:30~ 8:55	受付
8:55~ 9:45	公開授業 「簿記で磨け!『投資』センス」 (1年生 簿記)
9:45~ 9:55	休憩
9:55~10:00	開会挨拶 神奈川県立小田原総合ビジネス高等学校校長 金森慶一
10:00~11:30	講演 「明日から仕事や家庭でつかえる“高校生会計学”」 山田真哉 氏
11:30~11:35	閉会挨拶 神奈川県金融広報委員会

お問合せ先

神奈川県金融広報委員会

(事務局:神奈川県消費生活課内)

〒221-0835 神奈川県横浜市神奈川区鶴屋町
2-24-2 (かながわ県民センター6階)

TEL : 045-312-1121内線2642 FAX : 045-312-3506

神奈川県立小田原総合ビジネス高等学校

〒250-0003 神奈川県小田原市東町4-12-1

TEL : 0465-34-2935 FAX : 0465-35-9038



会場案内

- JR東海道線小田原駅から東口バス7番乗り場
「山王経由国府津駅」行または
「鴨宮駅経由ダイナシティ」行乗車
- JR東海道線国府津駅からバス1番乗り場
「山王経由小田原駅東口」行乗車

どちらも「ビジネス高校前」バス停下車、徒歩2分

※お車でのご来校をお控えくださいますよう、お願いします。

お申込欄

2015年12月15日(火)の金融教育公開授業および講演会を参観ご希望の方は、下記に必要事項をご記入のうえ、切り取らずこのままFAX(045-312-3506)にて、または本チラシをコピーのうえ郵送にて、神奈川県金融広報委員会あてに12月8日(火)までにお送りください。本書面の受領をもって申込の完了となります。参加証は送付しませんので、当日、直接会場にお越しください。

(ふりがな)

1 ご芳名

2 勤務先 (学校名)

3 電話番号(平日昼間に連絡可能な先) ()

※該当先を○で囲んでください▶ 勤務先 / ご自宅 / 携帯

4 ご希望の参観内容 ※該当先を○で囲んでください▶ 公開授業と講演会 / 公開授業のみ / 講演会のみ

※お送りいただいた個人情報は、当公開授業に関する事務以外に使用することはありません。

神奈川県金融広報委員会および神奈川県立小田原総合ビジネス高等学校では頂戴した個人情報を適切に管理します。

※当日はプログラムとして“本チラシ”をお持ちください。

※お手数ですが、アンケートにご記入いただくための筆記用具とスリッパ等お履き物を持参いただきますよう、お願いします。