

金融教育公開授業

in岡山

[主催]金融広報中央委員会 岡山県金融広報委員会 岡山県立岡山東商業高等学校

[後援]岡山県教育委員会

このたび、金融教育に関する実践事例を「金融教育公開授業」としてご紹介させていただき運びとなりました。この機会に、金融教育が、学校教育が目指す「生きる力」の育成とさまざまな点で接点を持っていることをご理解いただき、今後、金融教育の要素を取り込んだ授業をより幅広く行っていただければ幸いです。皆様のご参加をお待ちしております。



金融教育とは…

「生活設計・家計管理」、「金融や経済の仕組み」、「消費生活・金融トラブル防止」、「キャリア教育」など、現代を生きる児童生徒の「生きる力」を育成するための教育分野と関わる幅広い取り組みのことです。

「金融教育公開授業」では、公開授業と講演会を行います。具体的なプログラムは裏面をご覧ください。

公開授業

「税金について」「代金決済について」「キャッシュ・フローについて」「消費者保護について」「金融について」「販売価格の決定」といった商業高校での学習で日常生活に関連した内容を中心に授業を公開します。



講演会講師

いちのせかつみ 氏 FP / 生活経済ジャーナリスト

大学卒業後、会計事務所に入所し、税務経理や人材育成を中心としたコンサルタントとして活躍。全国各地で金融教育、金銭教育の講演活動を行う。ユーモアあふれる語り口調で、大人も子どもも楽しく学べる講演が評判。2003年には、自転車で金銭教育普及のためのボランティアセミナーを行いながら日本列島を縦断。現在、テレビやラジオに出演する一方、講演会やセミナー、執筆活動など多方面で活躍中。



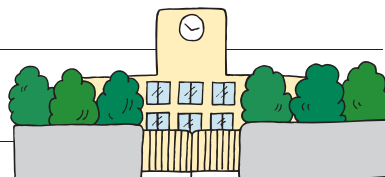
参観のご案内

開催日時 **2015年12月17日(木) 9時50分～12時35分**

開催場所 **岡山県立岡山東商業高等学校** (地図、交通機関は裏面をご参照ください)
〒703-8281 岡山県岡山市中区東山3丁目1-6
TEL : 086-272-1237 FAX : 086-272-1230

募集人数 **50名程度** (先着順)

申込締切 **2015年11月27日(金)**
(ただし、定員になり次第、締切とさせていただきます)



プログラム〈2015年12月17日〉

9:20～ 9:50	受付	
9:50～10:40	公開授業	「税金について」 (1年生 簿記) 「代金決済について」 (1年生 ビジネス基礎) 「キャッシュ・フローについて」 (2年生 財務会計I) 「消費者保護について」 (3年生 経済活動と法) 「金融について」 (3年生 ビジネス経済) 「販売価格の決定」 (3年生 マーケティング)
11:00～11:10	開会挨拶	岡山県立岡山東商業高等学校校長 吉田 信
11:10～12:30	講演	「世界一おもしろいお金の話」 いちのせかつみ 氏
12:30～12:35	閉会挨拶	岡山県金融広報委員会事務局長 井上 健

お問合せ先

岡山県金融広報委員会

(事務局:日本銀行岡山支店内)

〒700-8707 岡山県岡山市北区丸の内1丁目6-1

TEL: 086-227-5128 FAX: 086-227-6350

岡山県立岡山東商業高等学校

〒703-8281 岡山県岡山市中区東山3丁目1-6

TEL: 086-272-1237 FAX: 086-272-1230



会場案内

- 市内電車 岡山駅前～東山行き(約20分)
「東山」下車 南へ徒歩(7分)
- 市内バス 岡山駅前～新岡山港行き(約20分)
「協立病院前」下車 東へ徒歩(5分)
- タクシー 岡山駅前より約10分

※駐車場がありませんので、公共交通機関をご利用下さい。

お申込欄

2015年12月17日(木)の金融教育公開授業および講演会を参観ご希望の方は、下記に必要事項をご記入のうえ、切り取らずこのままFAX(086-272-1230)にて、または本チラシをコピーのうえ郵送にて、岡山県立岡山東商業高等学校あてに11月27日(金)までにお送りください。本書面の受領をもって申込の完了となります。参加証は送付しませんので、当日、直接会場にお越しください。

- 1 ご芳名 (ふりがな)
- 2 勤務先 (学校名)
- 3 電話番号(平日昼間に連絡可能な先) (— —)
 ※該当先を○で囲んでください▶ 勤務先 / ご自宅 / 携帯
- 4 ご希望の参観内容 ※該当先を○で囲んでください▶ 公開授業と講演会 / 公開授業のみ / 講演会のみ

※お送りいただいた個人情報は、当公開授業に関する事務以外に使用することはありません。

岡山県金融広報委員会および岡山県立岡山東商業高等学校では頂戴した個人情報を適切に管理します。

※当日はプログラムとして“本チラシ”をお持ちください。

※お手数ですが、アンケートにご記入いただくための筆記用具とスリッパ等お履き物を持参いただきますよう、お願いします。