

# 2017年度 金融教育 公開授業 in一宮

[主催] 金融広報中央委員会 愛知県金融広報委員会 愛知県立一宮商業高等学校  
[後援] 愛知県教育委員会

このたび、金融教育に関する実践事例を「金融教育公開授業」としてご紹介させていただき運びとなりました。この機会に、金融教育が、学校教育が目指す「生きる力」の育成とさまざまな点で接点を持っていることをご理解いただき、今後金融教育の要素を取り込んだ授業をより幅広く行っていただければ幸いです。

皆様のご参加をお待ちしております。

## 金融教育とは…

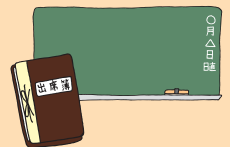
「生活設計・家計管理」、「金融や経済の仕組み」、「消費生活・金融トラブル防止」、「キャリア教育」など、現代を生きる児童生徒の「生きる力」を育成するための教育分野と関わる幅広い取り組みのことです。



「金融教育公開授業」では、公開授業と講演会を行います。  
具体的なプログラムは裏面をご覧ください。

### 公開授業

「ビジネス基礎」「ビジネス情報」「財務会計Ⅱ」「広告と販売促進」といった授業を公開します。また、税務署におけるインターンシップをとおして学んだことや、お金の有効な使い方や各世代の貯蓄意識、金銭をテーマに社長に聞いたインタビューなどを1冊の本としてまとめた「高校生の作ったお金の本」をテーマに研究発表を行います。



### 講演会講師

## 住田裕子氏 弁護士

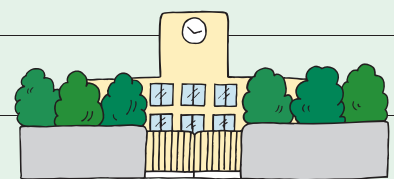
兵庫県加古川市生まれ。東京大学法学部卒業。

1979年(昭和54年)東京地検検事に任官し、以後、大阪等各地の地検検事として転勤を重ね、1987年(昭和62年)に女性初の法務省民事局付検事として民法・国際私法等の改正を担当。1990年(平成2年)に全省庁女性初の法務大臣秘書官に就任。その後、司法研修所教官等を経て、1996年(平成8年)弁護士登録し、さまざまな公職や獨協大学特任教授などを歴任。現在、NPO法人長寿安心会の代表として長寿社会の安全安心な社会づくりと東日本大震災の復興支援のために奮闘中。



### 参観のご案内

開催日時	2017年11月22日(水) 10時00分~15時45分
開催場所	愛知県立一宮商業高等学校 (地図、交通機関は裏面をご参照ください) 〒491-0041 愛知県一宮市文京2丁目1番7号 TEL : 0586-73-7191 FAX : 0586-24-1950
募集人数	100名程度 (先着順)
申込締切	2017年11月2日(木) (FAX、郵送とも必着) (ただし、定員になり次第、締切とさせていただきます)



9:30~10:00	受付	
10:00~10:30	開会式	主催者挨拶 愛知県金融広報委員会常任委員 平松哉人 愛知県立一宮商業高等学校校長 小川芳範 日程説明
10:50~11:40	公開授業	「ビジネス基礎」 (1年3・5組) 「ビジネス情報」 (2年5組) 「財務会計Ⅱ」 (3年3・4組) 「広告と販売促進」 (3年5・6組)
12:50~13:30	研究発表	1. 「高校生の身近にある税金について」 (3年生国際ビジネス科企業経済研究班) 2. 「高校生の作ったお金の本」 (3年生経理科セールスデザイン班)
13:30~13:45	研究報告	「本校における金融教育 ～2年間の軌跡～」
13:45~14:20	質疑応答	
14:20~14:25	指導助言	愛知県教育委員会高等学校教育課指導主事 渡部純次
14:25~15:35	講演	「男女共同参画社会とキャリアアップについて」 住田裕子 氏
15:35~15:45	閉会式	閉会挨拶 愛知県立一宮商業高等学校校長 小川芳範

## 愛知県金融広報委員会

〒460-8501 名古屋市中区三の丸三丁目1番地2号

TEL : 052-954-6603 FAX : 052-961-1317

## 愛知県立一宮商業高等学校

〒491-0041 愛知県一宮市文京2丁目1番7号

TEL : 0586-73-7191 FAX : 0586-24-1950

お問い合わせ先

会場案内

- JR尾張一宮駅・名鉄一宮駅から徒歩15分



## お申込欄

切り取らずにこのままFAXしてください …… FAX番号:0586-24-1950

または  
本面をコピーのうえ郵送してください …… 宛先:愛知県立一宮商業高等学校

下記に必要事項をご記入のうえ、11月2日(木)までに上記のとおりお申込みください。本書面の受領をもって申込の完了となります。  
参加証は送付しませんので、当日、直接会場にお越しください。

(ふりがな)

① ご芳名

② 勤務先 (学校名)

③ 電話番号(平日昼間に連絡可能な先)

※該当先を○で囲んでください▶ 勤務先 / ご自宅 / 携帯

④ ご希望の参観内容 ※該当先を○で囲んでください▶ 公開授業～講演会 / 公開授業のみ / 研究発表～講演会

⑤ お弁当の注文 ※お弁当を注文される場合は右記を○で囲んで下さい▶ お弁当を注文します

※お送りいただいた個人情報は、当公開授業に関する事務以外に使用することはありません。愛知県金融広報委員会および愛知県立一宮商業高等学校では頂戴した個人情報を適切に管理します。  
※当日はプログラムとして“本チラシ”をお持ちください。※お手数ですが、アンケートにご記入いただくための筆記用具を持参いただけますよう、お願いします。