

平成19年度全国リレー

金融教育公開授業 in 球磨



- 主催:金融広報中央委員会、熊本県金融広報委員会、熊本県立球磨商業高等学校
- 後援:熊本県教育委員会

このたび、金融教育に関する実践事例を「金融教育公開授業」としてご紹介させて頂く運びとなりました。この機会に、金融教育が、学校教育が目指す「生きる力」の育成とさまざまな点で接点を持っていることをご理解頂き、今後、金融教育の要素を取込んだ授業をより幅広く行って頂ければ幸いです。皆様のご参加をお待ちしております。

“金融教育”とは…

「金銭教育」、「金融経済教育」、「消費者教育」、「キャリア教育」など、現代を生きる児童生徒の「生きる力」を育成するための教育分野と関わる幅広い取り組みのことです。

講師紹介



すみ た ひろ こ
住田 裕子氏 弁護士

兵庫県加古川市出身 東京大学法学部卒業
昭和54年 東京地検検事任官 大阪等、各地の地検検事として転勤
昭和62年 法務省民事局付検事(女性初)
平成元年 法務大臣秘書官(全省庁初の女性)
平成8年 弁護士登録
内閣府(男女共同参画会議、総合科学技術会議)、文部科学省、経済産業省、防衛省の審議会委員など。
女性の選挙支援団体WINWINの運営委員
日本テレビ系「行列のできる法律相談所」ほか出演中 著書・論文多数

開催のご案内

■開催日時 平成20年 1月18日(金) 午後1時～午後4時
(プログラムは裏面をご参照ください)

■開催場所 熊本県立球磨商業高等学校
〒868-0303 熊本県球磨郡錦町西192
(地図、交通機関は裏面をご参照ください)

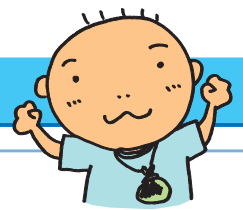
■募集人数 300名程度(当日参加も可能)

■その他 当日参加も可能ですが、準備の都合上、裏面の「応募欄」にご記入の上、熊本県金融広報委員会または熊本県立球磨商業高等学校あてにFAX、または郵送にてお知らせください。

■応募締切 平成20年1月10日(木)



プログラム



12:30 ~ 13:00	受付 (公開授業・講演)
13:00 ~ 13:50	公開授業 【授業者】 熊本県立球磨商業高等学校 谷脇詩織 教諭 【テーマ】 「本当は身近な金融問題:研究発表会」 (3年生:課題研究「金融学習選択者」)
13:50 ~ 14:05	受付 (講演)
14:05 ~ 14:20	開会挨拶 熊本県立球磨商業高等学校長 熊本県金融広報委員会
14:20 ~ 15:50	講演 【講師】 住田 裕子氏 【テーマ】 「その時あなたは どうしますか ~金融トラブル~」
15:50 ~ 15:55	生徒代表謝辞
15:55 ~ 16:00	閉会挨拶 熊本県立球磨商業高等学校教頭

お問合せ先

熊本県金融広報委員会

(事務局:熊本県環境生活部 食の安全・消費生活課内)
〒862-8570 熊本県熊本市水前寺6-18-1
TEL 096-333-2291 **FAX** 096-382-7403
担当:甲斐、納(オサム)

熊本県立球磨商業高等学校

〒868-0303 熊本県球磨郡錦町西192
TEL 0966-38-2052 **FAX** 0966-25-2125
URL <http://www.higo.ed.jp/sh/kumasyo/>
担当:商業科教諭 谷脇

会場案内

● JR肥薩線人吉駅下車・くま川鉄道に乗り換えて、湯前方面へ。
くま川鉄道肥後西村駅より徒歩2分。
※お車で来られる方は、校内案内場所へ駐車してください。



応募欄

平成20年1月18日(金)の金融教育公開授業および講演会に参加ご希望の方は、下記の応募欄にご記入の上、切り取らずそのまま熊本県金融広報委員会 (FAX096-382-7403) もしくは熊本県立球磨商業高等学校 (FAX0966-25-2125) あてにお送りください(郵送可)。

(フリガナ)

- ① ご芳名
- ② ご所属 (該当を○で囲んでください) 学校関係者 / 教育委員会関係者 / 保護者 / 地域住民 / その他
- ③ ご連絡先 (該当先を○で囲んでください) 勤務先・ご自宅・携帯
- ④ ご連絡先の電話番号 (平日昼間に連絡可能な先) () -
- ⑤ 参加予定のプログラムに○をつけてください(複数可)

公開授業 (13:00~13:50)	3年生:課題研究 谷脇詩織 教諭	講演 (14:20~15:50)	弁護士 住田裕子 氏
------------------------------	----------------------------	----------------------------	----------------------

※お送り頂いた個人情報、当公開授業に関する事務以外に使用することはありません。当委員会及び熊本県立球磨商業高等学校では、頂戴した個人情報を適切に管理します。
※なお、当日はプログラムとして“本チラシ”をご持参ください。