

平成19年度全国リレー

# 金融教育公開授業

## in みなべ



- 主催:金融広報中央委員会、和歌山県金融広報委員会、みなべ町教育委員会、みなべ町立岩代小学校
- 後援:和歌山県、和歌山県教育委員会

このたび、金融教育に関する実践事例を「金融教育公開授業」としてご紹介させて頂く運びとなりました。この機会に、金融教育が、学校教育が目指す「生きる力」の育成とさまざまな点で接点を持っていることをご理解頂き、今後、金融教育の要素を取込んだ授業をより幅広く行って頂ければ幸いに存じます。皆様のご参加をお待ちしております。

### “金融教育”とは…

「金銭教育」、「金融経済教育」、「消費者教育」、「キャリア教育」など、現代を生きる児童生徒の「生きる力」を育成するための教育分野と関わる幅広い取り組みのことです。

## 講師紹介



じん ない きょう こ

### 陣内恭子氏 金銭教育指導者団体「マネーじゅく」代表

看護師6年、専業主婦4年、生命保険会社外交員7年経験後、ファイナンシャルプランナーへ転身。家計相談を受けながら、子どもへの金銭教育、金融経済教育の必要性を強く感じ、2002年から家庭でできるお金の教育の提案活動をスタート。2004年マネーじゅくを結成し、各地に金銭教育を行う仲間作りを行いながら「親子参加型ワークショップ」を展開中。男児2人の母親でもある。CFP。

著書:母と子どものマネーじゅく(文園社2003年5月発行)

主な仕事:ライフプラン、金銭教育関係セミナー講師 執筆 新聞連載、情報誌、通信講座等多数  
金銭教育指導者団体「マネーじゅく」代表

## 開催のご案内

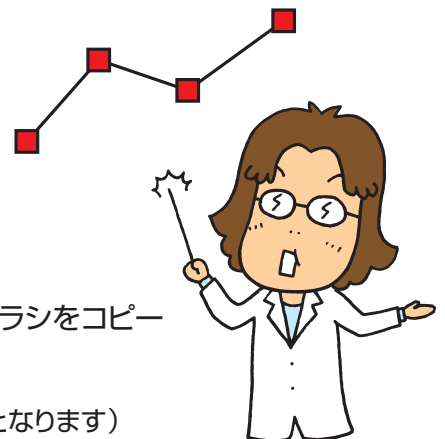
■開催日時 平成19年 11月30日(金) 午後1時00分～午後4時00分  
(プログラムは裏面をご参照下さい)

■開催場所 和歌山県みなべ町立岩代小学校  
〒645-0014 和歌山県日高郡みなべ町西岩代2162  
(地図、交通機関は裏面をご参照下さい)

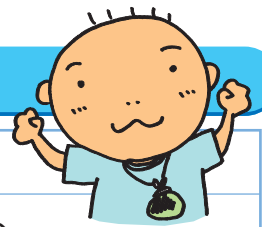
■募集人数 70名程度(先着順)

■その他 裏面の「応募欄」にご記入の上、“ファクシミリ”、もしくは、本チラシをコピーの上、みなべ町立岩代小学校あてに“郵送”にてご応募下さい。

■応募締切 平成19年11月16日(金) (ただし、定員になり次第締切となります)



# プログラム



12:30~13:00	受付 (体育館)
13:00~13:45	<b>研究授業</b> 生活科・総合的な学習の時間 (全学年) みなべの梅学習 全校体験学習「しそ漬け」
13:45~14:05	多目的ホールへ移動
14:05~14:15	<b>開会挨拶</b> 和歌山県金融広報委員会 みなべ町教育委員会 和歌山県教育委員会
14:15~14:50	研究報告 指導講評
14:50~15:50	<b>講演</b> 【講師】陣内 恭子氏 【テーマ】「子どもたちの生きる力と金銭教育 ～こころを育てるお金のはなし」
15:50~16:00	<b>閉会挨拶</b> みなべ町立岩代小学校校長

## お問合せ先

### 和歌山県金融広報委員会

(事務局:和歌山県庁県民生活課内)

〒640-8585 和歌山県和歌山市小松原通1-1

**TEL** 073-441-2342 **FAX** 073-433-1771

### みなべ町立岩代小学校

〒645-0014 和歌山県日高郡みなべ町西岩代2162

**TEL** 0739-72-2242 **FAX** 0739-72-3821

会場案内 ● JR紀勢線 岩代駅下車 徒歩5分



## 応募欄

平成19年11月30日(金)の研究授業および講演会に参加ご希望の方は、下記の応募欄にご記入の上、切り取らずこのままFAX(0739-72-3821)、もしくは本チラシをコピーの上、学校あてに郵送にてお送り下さい。

- ① ご芳名 .....
- ② 勤務先(学校名) .....
- ③ ご担当教科 .....
- ④ ご連絡先(該当先を○で囲んで下さい) 勤務先・ご自宅 .....
- ⑤ ご住所 〒 - .....
- ⑥ お電話番号(平日昼間に連絡可能な先) ( ) .....
- ⑦ FAX番号 ( ) .....
- ⑧ 参加を希望される項目を○で囲んで下さい。 研究授業・講演会・どちらも参加 .....

※お送り頂いた個人情報は、当公開授業に関する事務以外に使用することはありません。みなべ町立岩代小学校では頂戴した個人情報を適切に管理します。  
※なお、当日はプログラムとして“本チラシ”をお持ち下さい。