



金融教育公開授業

in 埼玉

【主催】金融広報中央委員会、埼玉県金融広報委員会、越谷市立荻島小学校
 【後援】埼玉県教育委員会
 【委嘱】越谷市教育委員会

○月△日 直

このたび、金融教育に関する実践事例を「金融教育公開授業」としてご紹介させて頂く運びとなりました。この機会に、金融教育が、学校教育が目指す「生きる力」の育成とさまざまな点で接点を持っていることをご理解頂き、今後、金融教育の要素を取り込んだ授業をより幅広く行って頂ければ幸いに存じます。皆さんのご参加をお待ちしております。



金融教育とは…

「金銭教育」、「金融経済教育」、「消費者教育」、「キャリア教育」など、現代を生きる児童生徒の「生きる力」を育成するための教育分野と関わる幅広い取り組みのことです。

講師紹介



あんびる えつこ 氏

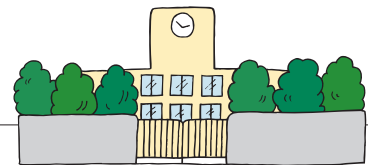
生活経済ジャーナリスト
 「子供のお金教育を考える会」代表

1967年、神奈川県横須賀市生まれ。新聞社で生活経済記事を担当しながら、ファイナンシャルプランナーの資格を取得。出産を機に退社後は、家庭経済の記事を新聞や雑誌に執筆。講演活動も精力的に行う。東京都文京区在住、一男一女の母。近著に「『お金』のしつけ～子どもの『困った行動』に親はどう対処すべきか?」、「買って!買って!病24の処方箋～子どものお金にまつわる困った症状の対処法」、「9歳からのマネープラン おこづかいを始めよう!」、その他、新聞、雑誌、テレビ、ラジオ等で活躍。
 「子供のお金教育を考える会」 <http://www.kids-money.jp/>

開催のご案内

開催日時 2012年11月9日(金) 午後1時30分～午後4時30分
 (プログラムは裏面をご参照ください)

開催場所 越谷市立荻島小学校
 〒343-0804 埼玉県越谷市南荻島902
 (地図、交通機関は裏面をご参照ください)



募集人数 200名程度 (先着順)

申込方法 参加ご希望の方は、裏面の「申込欄」にご記入のうえ、切り取らずにそのままFAXにて、または本チラシをコピーのうえ郵送にて、越谷市立荻島小学校あてにご応募ください。

応募締切 2012年10月31日(水) (ただし、定員になり次第、締切とさせていただきます)

プログラム

13:15~13:30	受付	
13:30~14:15	公開授業	「ようこそ!あそびランドへ」(2年生・梶谷 正子) 「わたしたちのくらしと商店」(3年生・丸川 怜子) 「くふうしよう 楽しい食事」(6年生・長曾 亜希子)
14:15~14:30	休憩・移動	
14:30~15:15	開会行事	挨拶 越谷市教育委員会 教育長 吉田 茂 越谷市立荻島小学校 校長 堀江 均
	研究発表	「研究の成果と課題」越谷市立荻島小学校 教諭 本下 一幸 「金融教育でわたしたちが学んだこと」(児童発表)
15:15~16:25	講演	「子どもたちの生きる力と金融教育」 あんびる えつこ 氏
16:25~16:30	閉会行事	埼玉県金融広報委員会 事務局長

お問合せ先

埼玉県金融広報委員会

〒333-0844 川口市上青木3-12-18
SKIP シティA1街区2階
TEL: 048-261-0995
FAX: 048-261-0962

越谷市立荻島小学校

〒343-0804 越谷市南荻島902
TEL: 048-976-5974
FAX: 048-976-5878



会場案内

- 東武伊勢崎線北越谷駅から徒歩 20 分
- 越谷駅西口 岩槻駅行きバス 10 分 「荻島小学校前」下車
- 車で来校される場合は、第2グラウンドに駐車ください

申込欄

2012年11月9日(金)の金融教育公開授業および講演会に参加ご希望の方は、下記に必要事項をご記入のうえ、切り取らずこのままFAX(048-976-5878)にて、または本チラシをコピーのうえ郵送にて、越谷市立荻島小学校あてにお送りください。本書面の受領をもって申込の完了となります。参加証は送付しませんので、当日、直接会場にお越しください。

1 ご芳名 (ふりがな)

2 勤務先(学校名)

3 電話番号(平日昼間に連絡可能な先) (— —)

※該当先を○で囲んでください▶ 勤務先 / ご自宅 / 携帯番号

4 ご希望の受講内容 ※該当先を○で囲んでください▶ 公開授業と講演会 / 公開授業のみ / 講演会のみ

※お送りいただいた個人情報は、当公開授業に関する事務以外に使用することはありません。当委員会及び越谷市立荻島小学校では頂戴した個人情報を適切に管理します。

※当日はプログラムとして“本チラシ”をお持ちください。

※お手数ですが、アンケートをご記入いただくための筆記用具をご持参くださいますよう、お願いいたします。