

2016年度

金融教育 公開授業

in宮崎

[主催] 金融広報中央委員会 宮崎県金融広報委員会 小林市立南小学校
[後援] 宮崎県教育委員会 小林市教育委員会

このたび、金融教育に関する実践事例を「金融教育公開授業」としてご紹介させていただき運びとなりました。この機会に、金融教育が、学校教育が目指す「生きる力」の育成とさまざまな点で接点を持っていることをご理解いただき、今後、金融教育の要素を取り込んだ授業をより幅広く行っていただければ幸いに存じます。

皆様のご参加をお待ちしております。

金融教育とは…

「生活設計・家計管理」、「金融や経済の仕組み」、「消費生活・金融トラブル防止」、「キャリア教育」など、現代を生きる児童生徒の「生きる力」を育成するための教育分野と関わる幅広い取り組みの事です。



「金融教育公開授業」では、公開授業と講演会を行います。具体的なプログラムは裏面をご覧ください。

公開授業

「ものやお金を大切にする児童」の育成を目指し、学び合いや体験活動を生かした指導の在り方の究明及び環境整備に取り組んできました。児童の「生きる力」を育む金融教育の視点に立った授業を公開します。



講演会講師

ダニエル・カール 氏 翻訳家、タレント、山形弁研究者

米国カリフォルニア州出身。高校・大学時代に留学生として来日。米国の大学卒業後、日本に戻り文部省(現文部科学省)英語指導主事助手として山形県に赴任し、3年間英語教師として教壇に立つ。山形弁を武器に、バイタリティあふれる行動力とユーモア豊かなサービス精神で、ドラマ、司会、コメンテーター等幅広く活躍。



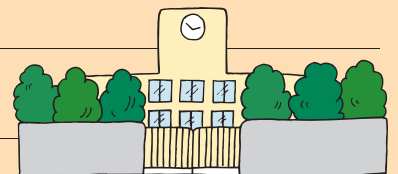
参観のご案内

開催日時 2017年2月1日(水) 14時15分～16時30分

開催場所 小林市立南小学校 (地図、交通機関は裏面をご参照ください)
〒886-0004 宮崎県小林市細野1265番地
TEL : 0984-23-3520 FAX : 0984-22-7650

募集人数 100名程度 (先着順)

申込締切 2017年1月19日(木)
(ただし、定員になり次第、締切とさせていただきます)



知るぽると は、金融広報中央委員会および各都道府県金融広報委員会の愛称です。

金融広報中央委員会は、中立・公正な立場から金融経済情報の提供と金融経済学習の支援を行っています。

13:45~14:15	受付
14:15~15:00	公開授業 「物を大切に ～ランドセルは十二さい～」 (1年生 道徳) 「えんそくのおやつを買おうⅡ(買う前の準備編)」 (2年生 学級活動) 「買い物の仕方を考えよう」 (3年生 学級活動) 「お金の使い方」 (4年生 総合的な学習の時間・こすもす科) 「じょうずに使おうお金と物」 (5年生 家庭科) 「ライフ・夢プラン」 (6年生 総合的な学習の時間・こすもす科)
15:20~15:25	開会挨拶 小林市立南小学校校長 浦田修治
15:25~16:25	講演 「くらしとおかねのお役立ちヒント ～日米の生活体験を通して～」 ダニエル・カール 氏
16:25~16:30	閉会挨拶 宮崎県金融広報委員会副会長 宮阪隆彦

お問合せ先

宮崎県金融広報委員会

(事務局:日本銀行宮崎事務所内)

〒880-0805 宮崎県宮崎市橘通東4丁目3番5号
宮崎銀行本店4階

TEL : 0985-23-6241 FAX : 0985-26-9482

小林市立南小学校

〒886-0004 宮崎県小林市細野1265番地
TEL : 0984-23-3520 FAX : 0984-22-7650



会場案内

● JR小林駅から徒歩10分

※お車で越しの方は、運動場に駐車していただけます。

お申込欄 切り取らずにこのままFAXしてください

FAX番号:0984-22-7650

2017年2月1日(水)の金融教育公開授業および講演会を参観ご希望の方は、下記に必要な事項をご記入のうえ、切り取らずこのままFAX(0984-22-7650)にて、または本チラシをコピーのうえ郵送にて、小林市立南小学校あてに1月19日(木)までにお送りください。本書面の受領をもって申込の完了となります。参加証は送付しませんので、当日、直接会場にお越しください。

(ふりがな)

1 ご芳名

2 勤務先 (学校名)

3 電話番号(平日昼間に連絡可能な先) (— —)

※該当先を○で囲んでください▶ 勤務先 / ご自宅 / 携帯

4 ご希望の参観内容 ※該当先を○で囲んでください▶ 公開授業と講演会 / 公開授業のみ / 講演会のみ

※お送りいただいた個人情報、当公開授業に関する事務以外に使用することはありません。当委員会および小林市立南小学校では頂戴した個人情報を適切に管理します。

※当日はプログラムとして“本チラシ”をお持ちください。

※お手数ですが、アンケートにご記入いただくための筆記用具とスリッパ等お履き物を持参いただきますよう、お願いします。