

2016年度

金融教育 公開授業

in福岡(みやこ)

[主催] 金融広報中央委員会 福岡県金融広報委員会 みやこ町立城井小学校
[後援] 福岡県教育委員会 みやこ町教育委員会

このたび、金融教育に関する実践事例を「金融教育公開授業」としてご紹介させていただき運びとなりました。この機会に、金融教育が、学校教育が目指す「生きる力」の育成とさまざまな点で接点を持っていることをご理解いただき、今後、金融教育の要素を取り込んだ授業をより幅広く行っていただければ幸いに存じます。
皆様のご参加をお待ちしております。

金融教育とは…

「生活設計・家計管理」、「金融や経済の仕組み」、「消費生活・金融トラブル防止」、「キャリア教育」など、現代を生きる児童生徒の「生きる力」を育成するための教育分野と関わる幅広い取り組みの事です。



「金融教育公開授業」では、公開授業と講演会を行います。具体的なプログラムは裏面をご覧ください。

公開授業

金銭教育の視点から、『ものやお金を大切にし、よりよい社会をめざす子どもの育成』をテーマに地域の「人・もの・こと」とかかわりながら、生活科、家庭科、総合的な学習の時間の授業を公開し、研究発表を行います。



講演会講師

大森美香 氏 脚本家

NHK朝の連続テレビ小説「あさが来た」の脚本家。福岡県築城町(現・築上町)生まれ。青山学院女子短期大学卒業後、テレビ局勤務を経て脚本家、演出家に。2005年、「不機嫌なジーン」の脚本で第23回向田邦子賞を史上最年少で受賞。2016年、「あさが来た」で第24回橋田賞を受賞。ドラマ脚本の代表作に「カバチタレ!」、「ランチの女王」など、映画脚本の代表作に『カイジ～人生逆転ゲーム』、『宇宙兄弟』など。脚本家のほか映画監督や小説家としても活動中。



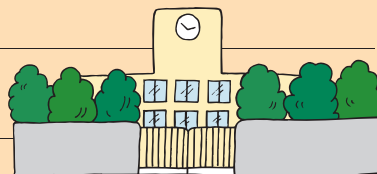
参観のご案内

開催日時 2016年11月11日(金) 13時30分～16時40分

開催場所 **みやこ町立城井小学校** (地図、交通機関は裏面をご参照ください)
〒824-0243 福岡県京都郡みやこ町犀川木井馬場361番地
TEL : 0930-42-0126 FAX : 0930-42-3262

募集人数 70名程度 (先着順)

申込締切 2016年10月27日(木)
(ただし、定員になり次第、締切とさせていただきます)



知るぽると は、金融広報中央委員会および各都道府県金融広報委員会の愛称です。

金融広報中央委員会は、中立・公正な立場から金融経済情報の提供と金融経済学習の支援を行っています。

13:00~13:30	受付
13:30~14:15	公開授業 「手づくりおもちゃの おみせやさん」(1・2年 生活科) 「はらい川で 町おこし」(3・4年 総合的な学習の時間) 「買い物のしかたを 考えよう」(5・6年 家庭科)
14:30~14:45	全体会・開会行事 主催者挨拶 みやこ町立城井小学校校長 森本節美 来賓挨拶 福岡県教育庁京築教育事務所所長 皆尺寺敏紀様
14:45~15:00	研究発表 研究の概要 教務主任 服部雅之 研究の実際 研究主任 毛利妙子
15:10~16:30	講演 「子どもの生きる力を育む～脚本家の視点から～」 大森美香氏
16:30~16:40	閉会挨拶 福岡県金融広報委員会事務局長 加来孝宏

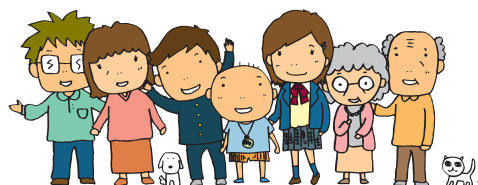
お問合せ先

福岡県金融広報委員会

(事務局:日本銀行福岡支店内)
 〒810-0001 福岡県福岡市中央区天神4-2-1
 TEL: 092-725-5518 FAX: 092-726-1294

会場案内

● JR行橋駅から車で40分
 ※車でお越しの方は、駐車場を運動場に準備しています。



お申込欄 切り取らずにこのままFAXしてください

FAX番号:092-726-1294

2016年11月11日(金)の金融教育公開授業および講演会を参観ご希望の方は、下記に必要事項をご記入のうえ、切り取らずこのままFAX(092-726-1294)にて、または本チラシをコピーのうえ郵送にて、福岡県金融広報委員会あてに10月27日(木)までにお送りください。本書面の受領をもって申込の完了となります。参加証は送付しませんので、当日、直接会場にお越しください。

(ふりがな)

1 ご芳名

2 勤務先 (学校名)

3 電話番号(平日昼間に連絡可能な先) ()

※該当先を○で囲んでください▶ 勤務先 / ご自宅 / 携帯

4 ご希望の参観内容 ※該当先を○で囲んでください▶ 公開授業と講演会 / 公開授業のみ / 講演会のみ

※お送りいただいた個人情報は、当公開授業に関する事務以外に使用することはありません。当委員会では頂戴した個人情報を適切に管理します。
 ※当日はプログラムとして“本チラシ”をお持ちください。
 ※お手数ですが、アンケートにご記入いただくための筆記用具とスリッパ等お履き物を持参いただきますよう、お願いします。