

2017年度 金融教育 公開授業 in 京都

[主催] 金融広報中央委員会 京都府金融広報委員会 京都市立下鳥羽小学校
[後援] 京都市教育委員会

このたび、金融教育に関する実践事例を「金融教育公開授業」としてご紹介させていただき運びとなりました。この機会に、金融教育が、学校教育が目指す「生きる力」の育成とさまざまな点で接点を持っていることをご理解いただき、今後金融教育の要素を取り込んだ授業をより幅広く行っていただければ幸いです。

皆様のご参加をお待ちしております。

金融教育とは…

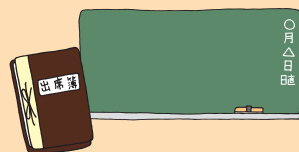
「生活設計・家計管理」、「金融や経済の仕組み」、「消費生活・金融トラブル防止」、「キャリア教育」など、現代を生きる児童生徒の「生きる力」を育成するための教育分野と関わる幅広い取り組みのことです。



「金融教育公開授業」では、公開授業と講演会を行います。
具体的なプログラムは裏面をご覧ください。

公開授業

「金融教育と他教科・領域との関わりについて」をテーマに、教科の中に金融教育の視点を無理なく位置づけた教材開発を心掛けてまいりました。
公開授業では、社会科を中心に児童の物事の見方・考え方がどのように広がるのかについて報告します。



講演会講師

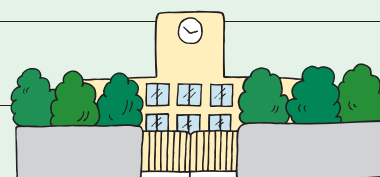
北 俊夫 氏 国士舘大学教授

東京都公立小学校教員、東京都教育委員会指導主事、文部省(現文部科学省)初等中等教育局教科調査官、岐阜大学教授を経て、現在に至る。金融広報中央委員会発行の「金融教育プログラム」検討委員会委員および同小学校分科会責任者および同委員会発行の「はじめての金融教育」の編集委員を務める。著書に、「言語活動は授業をどう変えるか」「学級担任の危機対応マニュアル」「新社会科討論の授業づくりー思考・理解が深まるテーマ100選」「知識の構造図」を生かす問題解決的な授業づくり」「食育の授業づくり」他。



参観のご案内

開催日時	2017年12月15日(金) 14時00分~16時35分
開催場所	京都市立下鳥羽小学校 (地図、交通機関は裏面をご参照ください) 〒612-8471 京都府京都市伏見区下鳥羽長田町203 TEL : 075-611-0357 FAX : 075-611-0419
募集人数	70名程度 (先着順)
申込締切	2017年12月8日(金) (FAX、郵送とも必着) (ただし、定員になり次第、締切とさせていただきます)



プログラムへ2017年12月15日

13:30~14:00	受付	
14:00~14:45	公開授業	「レストランへいこう」 (ひまわり学級 生活単元学習) 「ものを大切にしよう」 (1年生 学級活動) 「きょう土をひらく」 (4年生 社会科) 「新しい日本、平和な日本へ」 (6年生 社会科)
15:00~15:05	開会挨拶	京都市立下鳥羽小学校校長 井上宣之
15:05~15:25	研究発表	「金融教育の実践報告」 発表者：京都市立下鳥羽小学校研究主任 森元 光
15:25~16:30	講演	「学校における金融教育の課題」 北俊夫 氏
16:30~16:35	閉会挨拶	京都府金融広報委員会事務局

お問い合わせ先

京都府金融広報委員会

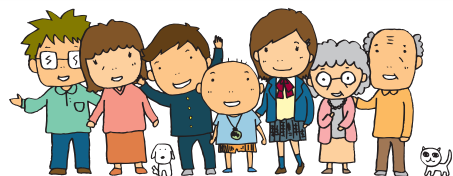
(事務局:日本銀行京都支店内)

〒604-0924 京都府京都市中京区河原町通二条下ル
一之船入町535 日本銀行京都支店内

TEL : 075-212-5193 FAX : 075-253-2014

会場案内

- 京都市営バス「国道下鳥羽」停留所から徒歩3分
- 京都市営地下鉄・近鉄「竹田」駅から徒歩35分
- 京阪・近鉄「丹波橋」駅から徒歩30分



お申込欄

切り取らずにこのままFAXしてください FAX番号:075-253-2014
または
本面をコピーのうえ郵送してください 宛先:京都府金融広報委員会

下記に必要事項をご記入のうえ、12月8日までに上記のとおりお申込みください。本書面の受領をもって申込の完了となります。
参加証は送付しませんので、当日、直接会場にお越しください。

(ふりがな)

① ご芳名

② 勤務先 (学校名)

③ 電話番号(平日昼間に連絡可能な先)

※該当先を○で囲んでください▶ 勤務先 / ご自宅 / 携帯

④ ご希望の参観内容 ※該当先を○で囲んでください▶ 公開授業と講演会 / 公開授業のみ / 講演会のみ

※お送りいただいた個人情報は、当公開授業に関する事務以外に使用することはありません。京都府金融広報委員会では頂戴した個人情報を適切に管理します。
※当日はプログラムとして“本チラシ”をお持ちください。
※お手数ですが、アンケートにご記入いただくための筆記用具を持参いただきますよう、お願いします。