

金融教育公開授業

in東京

[主催]金融広報中央委員会 東京都金融広報委員会 八王子市立第二小学校

[後援]東京都教育委員会 八王子市教育委員会

このたび、金融教育に関する実践事例を「金融教育公開授業」としてご紹介させていただき運びとなりました。この機会に、金融教育が、学校教育が目指す「生きる力」の育成とさまざまな点で接点を持っていることをご理解いただき、今後、金融教育の要素を取り込んだ授業をより幅広く行っていただければ幸いです。皆様のご参加をお待ちしております。

金融教育とは…

「生活設計・家計管理」、「金融や経済の仕組み」、「消費生活・金融トラブル防止」、「キャリア教育」など、現代を生きる児童生徒の「生きる力」を育成するための教育分野と関わる幅広い取り組みのことです。



「金融教育公開授業」では、公開授業と講演会を行います。具体的なプログラムは裏面をご覧ください。

公開授業

金銭感覚やコスト意識等を授業改善の視点に織り込み、3年生「さぐれ!スーパーマーケットのひみつ」、5年生「自動車の窓から見る日本の工業」等の社会科の授業を公開します。このほか、「自ら考え、豊かに表現できる児童の育成」テーマに、研究発表を行います。



講演会講師

泉長顕氏 明星大学特任准教授

- ・目黒区、町田市、世田谷区の小学校教員
- ・多摩市、立川市、都立多摩教育研究所指導主事
- ・武蔵村山市教育委員会学校教育担当部長 兼 指導課長
- ・世田谷区立赤堤小学校 校長
- ・東京都小学校社会科研究会調査研究部長、副会長
- ・平成23年4月より 明星大学特任准教授



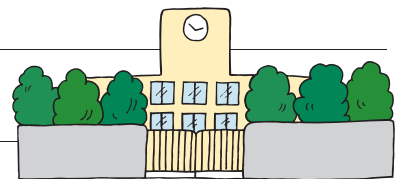
参観のご案内

開催日時 **2015年11月6日(金) 13時30分~16時20分**

開催場所 **八王子市立第二小学校** (地図、交通機関は裏面をご参照ください)
〒192-0055 東京都八王子市八木町7-1
TEL : 042-623-6318 FAX : 042-627-9428

募集人数 **100名程度** (先着順)

申込締切 **2015年10月23日(金)**
(ただし、定員になり次第、締切とさせていただきます)



プログラム〈2015年11月6日〉

13:00~13:30	受付	
13:30~14:15	公開授業	「あきいっぱい おみせやさん」 (1年生 生活科) 「わくわく町たんけん」 (2年1組 生活科) 「おこづかいってなあに」 (2年2組 学級活動) 「さぐれ! スーパーマーケットのひみつ」 (3年生 社会科) 「マルベリーがまちをひらく」 (4年生 社会科) 「自動車の窓から見る日本の工業」 (5年生 社会科) 「焼けあとから発展へ」 (6年生 社会科) 「元気もりもり おいしい食事」 (こだま 生活単元)
14:30~14:40	開会挨拶	東京都金融広報委員会事務局長 宮阪隆彦 八王子市教育委員会学校教育部長 廣瀬 勉
14:45~15:20	研究発表	「自ら考え、豊かに表現できる児童の育成」
15:25~16:15	講演	「社会を見る目を育てる」 泉 長顕 氏
16:15~16:20	閉会挨拶	八王子市立第二小学校長 小林巧

お問合せ先

東京都金融広報委員会

(事務局:日本銀行情報サービス局内)

〒103-8660 東京都中央区日本橋本石町 2-1-1

TEL : 03-3277-3788 FAX : 03-3510-1373

会場案内

- 京王八王子駅よりバス1・2・3番乗車(バス10分)
7つ目の停留所「本郷横丁」下車、徒歩2分
- JR八王子駅北口よりバス4・6・7・8・9・10番乗車(バス10分)
6つ目の停留所「本郷横丁」下車、徒歩2分
- JR西八王子駅より徒歩20分



お申込欄

2015年11月6日(金)の金融教育公開授業および講演会を参観ご希望の方は、下記に必要事項をご記入のうえ、切り取らずこのままFAX(03-3510-1373)にて、または本チラシをコピーのうえ郵送にて、東京都金融広報委員会あてに10月23日(金)までにお送りください。本書面の受領をもって申込の完了となります。参加証は送付しませんので、当日、直接会場にお越しください。

1 ご芳名 (ふりがな)

2 勤務先 (学校名)

3 電話番号(平日昼間に連絡可能な先) (— —)

※該当先を○で囲んでください▶ 勤務先 / ご自宅 / 携帯

4 ご希望の参観内容 ※該当先を○で囲んでください▶ 公開授業と講演会 / 公開授業のみ / 講演会のみ

※お送りいただいた個人情報は、当公開授業に関する事務以外に使用することはありません。当委員会では頂戴した個人情報を適切に管理します。

※当日はプログラムとして“本チラシ”をお持ちください。

※お手数ですが、アンケートにご記入いただくための筆記用具とスリッパ等お履き物を持参いただきますよう、お願いします。