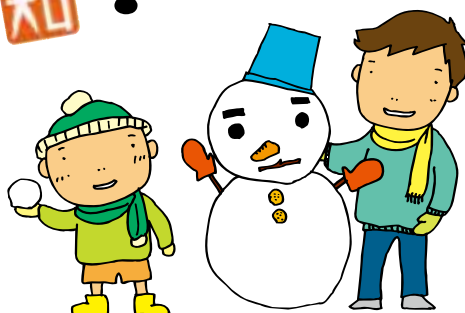


複利って、

利子の雪だるま？

知



知るぽると 金融広報中央委員会
(事務局:日本銀行情報サービス局内)

金融広報中央委員会って？

おかねについての情報を、もっとくらしに役立ててほしい。

そのために必要な情報をわかりやすく届けたい。

そんな思いで活動しているのが、「知るぽると」の金融広報中央委員会。

日本銀行の中に事務局のある、中立・公正な団体です。

「知るぽると」は金融広報中央委員会の愛称です。

くらしに役立つ身近な知恵・知識の「港:Porto」「入り口」です。

知るぽると ホームページ

<http://www.shiruporuto.jp/>

