

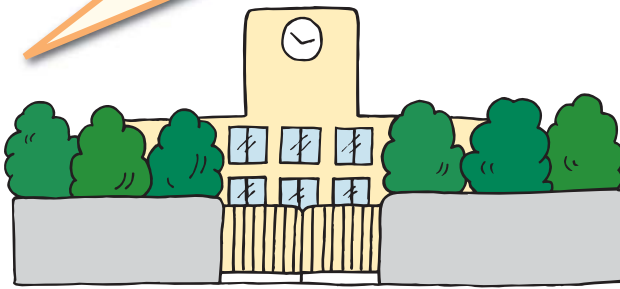


# 金融教育公開授業

## in 東京(渋谷)

主催:金融広報中央委員会、東京都金融広報委員会、渋谷区立広尾小学校  
後援:東京都教育委員会、渋谷区教育委員会

このたび、金融教育に関する実践事例を「金融教育公開授業」としてご紹介させて頂く運びとなりました。この機会に、金融教育が、学校教育が目指す「生きる力」の育成とさまざまな点で接点を持っていることをご理解頂き、今後、金融教育の要素を取り込んだ授業をより幅広く行って頂ければ幸いに存じます。皆さんのご参加をお待ちしております。



### “金融教育”とは…

「金銭教育」、「金融経済教育」、「消費者教育」、「キャリア教育」など、現代を生きる児童生徒の「生きる力」を育成するための教育分野と関わる幅広い取り組みのことです。

### 講師紹介



### あんびる えつこ 氏

生活経済ジャーナリスト  
「子供のお金教育を考える会」代表

1967年、神奈川県横須賀生まれ。新聞社で生活経済記事を担当しながら、ファイナンシャルプランナーの資格を取得。出産を機に退社後は、家庭経済の記事を新聞や雑誌に執筆。講演活動も精力的に行う。東京都文京区在住、一男一女の母。

近著に『『お金』のしつけ～子どもの『困った行動』に親はどう対処すべきか?』、『買って!買って!病24の処方箋～子どものお金にまつわる困った症状の対処法』、『9歳からのマネープラン おこづかいを始めよう!』、その他、新聞、雑誌、テレビ、ラジオ等で活躍。

「子供のお金教育を考える会」 <http://www.kids-money.jp/>

### 開催のご案内

開催日時

2012年1月21日(土)午前8時20分～12時00分

(プログラムは裏面をご参照ください)

開催場所

渋谷区立広尾小学校

〒150-0011 東京都渋谷区東3-3-3

(地図、交通機関は裏面をご参照ください)

募集人数

200名程度(先着順)

その他

裏面の「応募欄」にご記入の上、「ファクシミリ」、もしくは、本チラシをコピーの上、渋谷区立広尾小学校あてに“郵送”にてご応募ください。

応募締切

2012年1月13日(金) (ただし、定員になり次第、締切となります)

# プログラム

8:00～8:20	公開授業受付
8:20～8:45	金管移杖式
8:45～9:30	<b>公開授業</b> 「これ、いくら?」(1年生・学級活動) (1校時) 「正しい使い方を大切に」(2年生・道徳) 「おこづかい帳を記録してみよう」(3年生・学級活動)
9:30～9:35	休憩
9:35～10:20	<b>公開授業</b> 「知りたいな 広尾Tシャツのひみつ」(4年生・総合的な学習の時間) (2校時) 「お金ってなんだろう?」(5年生・社会科) 「税金ってなんだろう?」(6年生・社会科)
10:20～10:40	講演会受付(体育館)
10:40～10:50	<b>開会挨拶</b> 東京都金融広報委員会 事務局長 岩淵 仁志 渋谷区教育委員会 教育長 池山 世津子
10:50～11:50	<b>講演</b> 『カレー作りゲーム』で考える自分づくり 社会づくり あんびる えつこ 氏
11:50～12:00	<b>閉会挨拶</b> 渋谷区立広尾小学校 校長 熱田 和彦



## お問合せ先

### 東京都金融広報委員会

(事務局:日本銀行情報サービス局内)  
 〒103-8660 東京都中央区日本橋本石町2-1-1  
 TEL 03-3277-2561 FAX 03-3510-1373

### 渋谷区立広尾小学校

〒150-0011 東京都渋谷区東3-3-3  
 TEL 03-3400-3570 FAX 03-3400-3899



## 会場案内

JR恵比寿駅・東京メトロ日比谷線恵比寿駅から700m  
 駒沢通りを明治通り方面へ向かって歩き徒歩10分以内



## 応募欄

2012年1月21日(土)の金融教育公開授業および講演会に参加ご希望の方は、下記の応募欄にご記入の上、切り取らずこのままFAX(03-3400-3899)、もしくは本チラシをコピーの上、渋谷区立広尾小学校あてに郵送にてお送りください。

- ① ご芳名 (ふりがな)
- ② 勤務先(学校名)
- ③ ご担当教科
- ④ ご住所 (〒 — )
- ⑤ ご連絡先電話番号(平日昼間に連絡可能な先) ( — — )  
 ※該当先を○で囲んでください 勤務先 / ご自宅 / 携帯電話
- ⑥ FAX番号

※お送り頂いた個人情報は、当公開授業に関する事務以外に使用することはありません。東京都金融広報委員会および渋谷区立広尾小学校では頂戴した個人情報を適切に管理します。  
 ※当日はプログラムとして“本チラシ”をお持ちください。  
 ※お手数ですが、スリッパ等お履き物をご持参くださいますようお願いいたします。