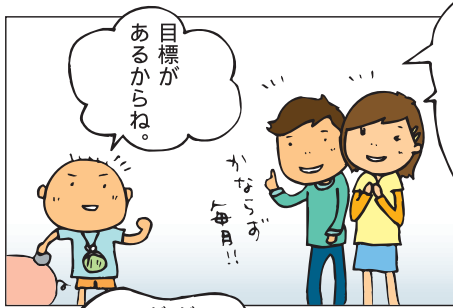
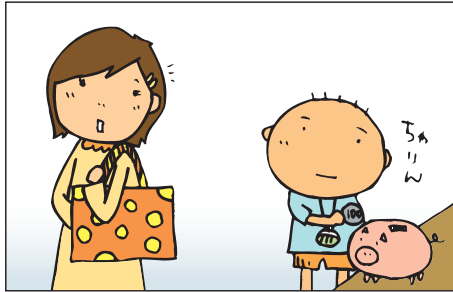
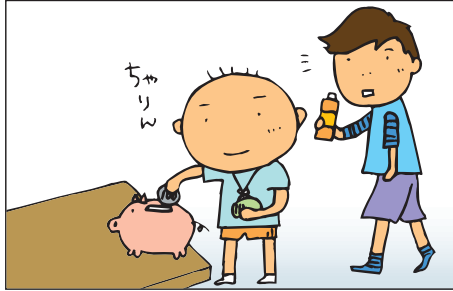


知るぽるとホームページの楽しい親子向けコンテンツです！

おかねのね

夢に向かって



知るぽるとホームページ
おかねのね
おかねのつかい方道場
(小学5・6年生)より。
将来を考えて、
お金を計画的に使うことや
貯めることの大切さを
子どもたちに学ばせて、
実行させたいですね。

小学生を対象とした教材で、ご家庭で保護者と一緒にお金の知識を学べます。
68テーマについて、4コマまんがと子ども向けページ、大人向け解説ページがあります。
親子で一緒に、クイズに挑戦したり、ワークをやってみませんか？
※詳しくは、本文16〜17ページをご覧ください。

<http://www.shiruporuto.jp/teach/katei/okanenone/>