

# 4 教育・子育て

図表4-1 世帯主の年齢別にみた教育費の状況(2008年)

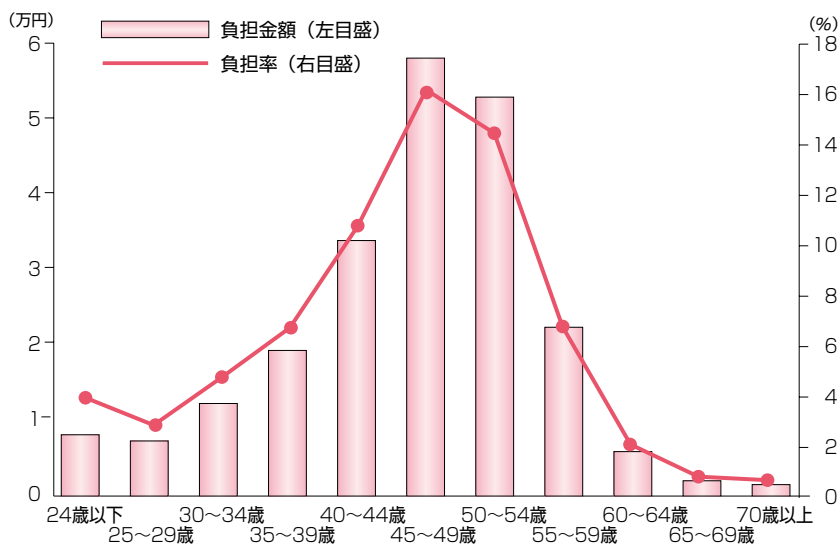
	消費支出(A) (円)	教育費(B) (円)	教育関係費(C)			世帯人数 (人)
			B/A(%)	(円)	C/A(%)	
平均	296,932	12,727	4.3	20,050	6.8	3.13
24歳以下	208,628	7,955	3.8	8,105	3.9	2.86
25~29歳	257,343	6,487	2.5	7,285	2.8	3.11
30~34歳	259,488	10,108	3.9	12,241	4.7	3.51
35~39歳	289,124	14,969	5.2	19,257	6.7	3.70
40~44歳	313,621	25,783	8.2	33,790	10.8	3.89
45~49歳	359,629	40,818	11.4	57,914	16.1	3.79
50~54歳	364,031	28,240	7.8	52,757	14.5	3.54
55~59歳	332,501	10,218	3.1	22,323	6.7	3.18
60~64歳	292,285	2,578	0.9	5,877	2.0	2.78
65~69歳	276,216	968	0.4	2,022	0.7	2.57
70歳以上	240,276	526	0.2	1,512	0.6	2.38

資料:総務省「家計調査年報」

(注)1. 全国、二人以上世帯、年平均1カ月の支出。

2. 教育関係費は、教育費に給食費、制服、定期券代などを加えたもの。

図表4-2 世帯主の年齢別にみた教育関係費の負担(2008年)



資料:総務省「家計調査年報」

- 家計の収支
- 金融資産と負債
- 雇用労働
- 教育・子育て**
- 住宅
- 冠婚葬祭
- 消費関連
- 老後
- 高齢化
- 社会保障
- 生活や金融に関する意識
- 指一般経済
- 参考情報
- 索引

# 4 教育・子育て

図表 4-3 保護者が支出した教育費(2006年度)

	幼稚園		小学校
	公立	私立	公立
学 校 教 育 費 (A)	133,346	368,392	56,655
(A/D) %	53.1	68.4	17.0
授 業 料	74,446	243,267	-
修 学 旅 行 ・ 遠 足 ・ 見 学 費	2,515	3,569	6,422
学 級 ・ 児 童 会 ・ 生 徒 会 費	3,799	185	4,354
P T A 会 費	5,105	4,640	3,041
そ の 他 の 学 校 納 付 金	6,546	48,424	1,240
寄 付 金	97	181	277
教 科 書 費 ・ 教 科 書 以 外 の 図 書 費	1,567	2,046	1,459
学 用 品 ・ 実 験 実 習 材 料 費	9,623	12,959	17,181
教 科 外 活 動 費	781	3,014	2,550
通 学 費	4,807	19,209	1,414
制 服	4,540	8,318	3,188
通 学 用 品 費	11,133	12,617	11,367
そ の 他	8,387	9,963	4,162
学 校 給 食 費 (B)	14,390	25,153	40,937
(B/D) %	5.7	4.7	12.1
学 校 外 活 動 費 (C)	103,588	144,861	236,542
(C/D) %	41.2	26.9	70.8
補 助 学 習 費	36,752	48,385	102,178
家 庭 内 学 習 費	21,278	22,190	23,795
物 品 費	13,911	14,175	13,870
図 書 費	7,367	8,015	9,925
家 庭 教 師 費 等	4,171	4,874	14,702
学 習 塾 費	10,640	20,096	61,622
そ の 他	663	1,225	2,059
そ の 他 の 学 校 外 活 動 費	66,836	96,476	134,364
体 験 活 動 ・ 地 域 活 動	1,804	4,347	5,273
芸 術 文 化 活 動	21,281	31,169	46,002
ス ポー ツ ・ レ ク リ エー シ ョ ン 活 動	23,418	35,836	50,529
教 養 ・ そ の 他	20,333	25,124	32,560
月 謝 等	12,921	15,928	23,770
図 書 費	3,378	4,864	4,359
そ の 他	4,034	4,332	4,431
合 計 ( D ) = ( A + B + C )	251,324	538,406	334,134

資料:文部科学省「子どもの学習費調査」(2006年度)(隔年調査)

(注)1. 調査対象 公立並びに私立の幼稚園、小学校、中学校、高等学校(全日制)の幼児・児童・生徒。

2. 子ども1人当たりの年間支出金額。

3. 学校外活動費は、保護者が子どもの学校外活動のために支出した経費。

家計の収支

負債・金融資産と債権

雇用・労働

教育・子育て

住宅

冠婚葬祭

消費関連

老後

高齢化

社会保障

生活や金融に関する意識

指一般経済標

参考情報

索引

(単位:円、%)

小学校	中学校		高等学校(全日制)	
	私立	公立	私立	公立
780,001	133,183	957,893	343,922	785,289
56.8	28.2	75.5	66.1	75.1
396,119	-	410,918	112,296	323,652
32,684	25,317	65,462	32,519	53,723
10,474	4,942	8,347	13,469	12,816
11,538	3,962	12,242	7,884	10,899
174,896	6,615	223,592	26,414	190,832
20,596	92	6,210	398	1,796
3,828	3,832	11,711	17,943	19,033
25,659	20,850	26,814	18,625	18,381
9,790	26,497	49,354	34,648	41,869
37,680	6,918	75,969	44,561	67,236
29,803	20,161	45,771	21,308	28,992
17,134	9,740	14,176	8,935	9,656
9,800	4,257	7,327	4,922	6,404
30,843	36,563	7,254	-	-
2.2	7.8	0.6	-	-
562,340	302,006	304,244	176,581	259,945
41.0	64.0	24.0	33.9	24.9
292,829	235,941	193,601	136,655	210,444
50,181	21,436	34,646	22,212	27,681
27,201	7,868	17,708	11,283	12,460
22,980	13,568	16,938	10,929	15,221
39,128	32,052	34,543	20,418	22,570
196,130	176,030	118,499	79,128	144,389
7,390	6,423	5,913	14,897	15,804
269,511	66,065	110,643	39,926	49,501
22,954	3,999	10,654	3,913	5,108
110,260	27,924	47,170	13,490	16,658
70,955	19,227	21,872	6,992	7,630
65,342	14,915	30,947	15,531	20,105
41,032	7,477	11,894	5,778	4,771
14,953	4,039	9,410	3,281	6,528
9,357	3,399	9,643	6,472	8,806
1,373,184	471,752	1,269,391	520,503	1,045,234

家計の収支

金融資産と  
負債

雇用・労働

教育・子育て

住宅

冠婚葬祭

消費関連

老後

高齢化

社会保障

生活や金融に  
関する意識指一般経済  
標

参考情報

索引

# 4 教育・子育て

図表 4-4 教育程度(在学率)の国際比較

(単位:%)

		日 本	アメリカ	イギリス	フランス	韓 国
男 性	初等教育	99.6	90.7	98.1	98.4	99.9
	中等教育	98.5	87.4	90.5	97.8	98.7
	高等教育	60.9	68.1	49.6	49.5	111.2
女 性	初等教育	100.0	92.6	98.8	98.8	93.2
	中等教育	98.9	89.1	93.8	99.7	93.2
	高等教育	53.5	96.1	69.5	63.0	72.4

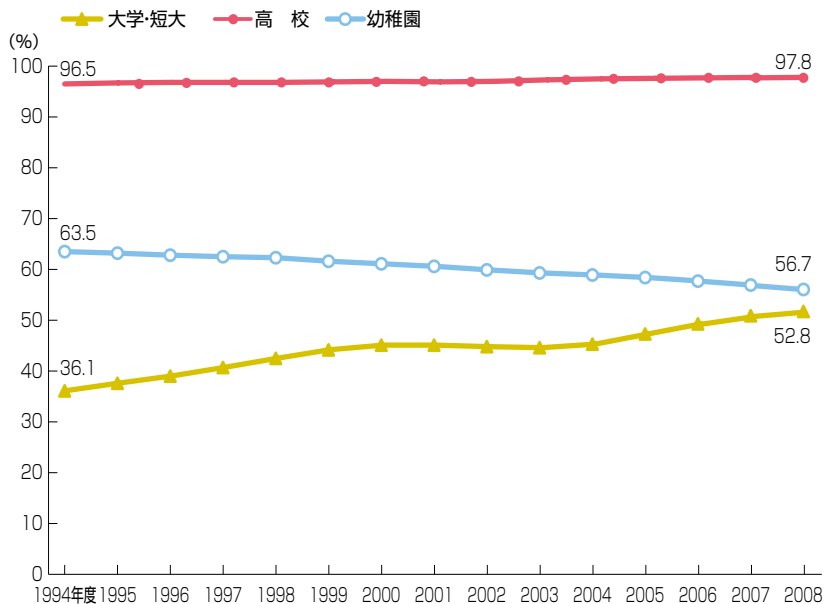
資料:総務省「世界の統計」(2009年版)、UNESCO,Statistics(Core Themes:Education)

(注)1. 「在学率」とは、就学年齢人口に対する在学者数の割合。ただし、高等教育は、就学年齢以外の在学者数も含むため、在学率が100パーセントを超える場合がある。

2. データは国・公・私立学校及びその他の教育機関の合計である。

3. 原則として各国の調査や行政記録等に基づいているが、ユネスコや各国の推計値による場合もある。

図表 4-5 幼稚園、高校、大学・短大の進学率



資料:文部科学省「学校基本調査」(2008年度版)

(注)1. 「幼稚園」は、小学校第1学年児童数に対する幼稚園修了者数の比率。

2. 「高校」は、中学卒業生を母数とした現役の進学率。

3. 「大学・短大」は現役の進学率。

家計の収支

負債・金融資産と債権

雇用・労働

教育・子育て

住宅

冠婚葬祭

消費関連

老後

高齢化

社会保障

生活や金融に関する意識

指一般経済指標

参考情報

索引

図表4-6 在学者1人当たり教育支出の国際比較(2006年) (購買力平価によるドル換算額)

	(3歳児以上) 就学前教育	初等教育	中等教育			高等教育以外の 中等後教育	高等教育		
			前期中等教育	後期中等教育	全中等教育		全高等教育	非大学型高等教育	大学型高等教育及び 上級研究学位プログラム
オーストラリア	4,252	6,311	8,319	9,315	8,700	8,113	15,016	8,828	16,070
フランス	4,995	5,482	8,265	10,655	9,303	不明	11,568	9,714	12,180
ドイツ	5,683	5,362	6,632	9,163	7,548	8,559	13,016	7,352	13,926
イタリア	7,083	7,716	8,527	8,474	8,495	不明	8,725	6,920	8,738
日本	4,389	6,989	8,004	8,589	8,305	(注2)	13,418	8,634	15,022
韓国	3,393	4,935	5,719	9,060	7,261	該当項目なし	8,564	4,653	10,844
メキシコ	1,978	2,003	1,814	2,856	2,165	該当項目なし	6,462	(注4)	(注4)
イギリス	7,335	7,732	8,868	8,693	8,763	(注3)	15,447	(注4)	(注4)
アメリカ合衆国	8,867	9,709	10,369	11,334	10,821	不明	25,109	(注4)	(注4)

資料:OECD「図表で見る教育OECDインディケータ」(2009年版)

(注)1.国公立教育機関のみ。イタリアは高等教育では私立を含む。

2.後期中等教育、全高等教育に含まれる。

3.後期全中等教育に含まれる。

4.全高等教育に含まれる。

図表4-7 子育て費用(2004年) (単位:円)

	生活費	必要費用			生活費/ 必要費用計	選択的 費用	合計
		学 費		その他			
		学 費	その他学費				
妊 娠・出 産	-	-	-	493,879	493,879	47,947	541,826
0 歳	57,447	-	-	193,513	250,960	249,281	500,241
乳幼児(1-3歳)	204,915	-	-	227,864	432,779	1,052,773	1,485,552
幼稚園児(4-5歳)	367,528	658,409	273,204	-	1,299,141	340,224	1,639,365
小学校(6-11歳)	687,364	556,738	1,211,668	-	2,455,770	1,123,524	3,579,294
中学校(12-14歳)	681,803	640,558	838,251	-	2,160,612	787,140	2,947,752
高等学校生(15-17歳)	760,256	1,431,348	623,701	-	2,815,305	908,460	3,723,765
大学生(18-21歳)	878,388	5,235,684	-	-	6,114,072	3,073,976	9,188,048
合 計	3,637,701	8,522,738	2,946,824	915,256	16,022,519	7,583,325	23,605,844

資料:財団法人こども未来財団「子育て家庭の経済状況に関する調査研究」(2005年度)

家計の収支  
金融資産と負債  
雇用・労働  
教育・子育て  
住宅  
冠婚葬祭  
消費関連  
老後  
高齢化  
社会保障  
生活や金融に関する意識  
指一般経済標  
参考情報  
索引

# 4 教育・子育て

図表 4-8 大学の初年度納入金(2008年度)

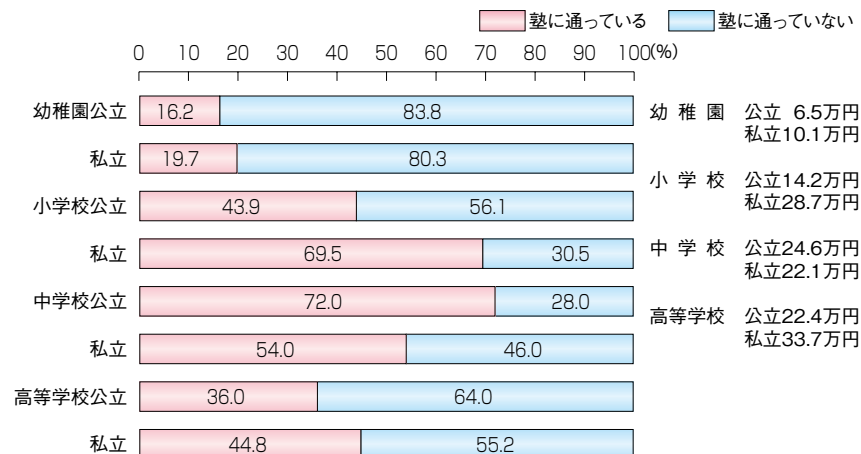
(単位:千円)

	初年度納入金額			
	入 学 料	授 業 料	施 設 備 費	
国立大学(昼間部)	817.8	282.0	535.8	-
私立大学(昼間部)	1,309.1	273.6	848.2	187.3
文 科 系	1,148.7	258.7	734.1	156.0
うち 文・教育	1,185.1	267.0	748.0	170.1
法・商・経	1,126.8	255.2	725.0	146.5
理 科 系	1,504.2	275.5	1,037.1	191.6
うち 理・工	1,400.5	259.3	974.0	167.2
薬	2,176.5	372.9	1,489.1	314.5
農・獣医	1,348.3	261.6	886.2	200.5
医 科	5,149.6	1,248.4	2,691.7	1,209.6
歯 科	4,988.4	607.9	3,473.5	907.1
そ の 他	1,467.4	282.2	932.3	252.9
うち 家 政	1,243.6	264.7	764.2	214.7
芸 術	1,708.1	275.9	1,125.7	306.5
体 育	1,289.2	282.8	771.5	234.9

資料:文部科学省調べ

(注) 国立大学の授業料は、標準額。

図表 4-9 学習塾利用の子どもの割合と年間費用(2006年度)



資料:文部科学省「子どもの学習費調査」(隔年調査)

(注) 1. 調査対象 幼稚園児から高校生までの幼児・児童・生徒の保護者、28,124人。

2. 調査時期 2006年4月~2007年3月。

3. 上記年間費用額は、塾利用者の平均額。

家計の収支

負債・金融資産と債権

雇用労働

教育・子育て

住宅

冠婚葬祭

消費関連

老後

高齢化

社会保障

生活や金融に関する意識

指一般経済指標

参考情報

索引

図表 4-10 国立学校の年間授業料

(単位:千円)

			1980年度	1985	1990	1995	2000	2004	2009
幼稚園			33.6	48.0	56.4	66.0	68.4	73.2	<b>73.2</b>
盲・聾・養護学校	幼稚園部		3.6	3.6	3.6	3.6	3.6	3.6	<b>3.6</b>
	高等部		4.8	4.8	4.8	4.8	4.8	4.8	<b>4.8</b>
高等学校			45.6	74.4	88.8	104.4	108.0	115.2	<b>115.2</b>
高等専門学校			80.4	111.6	150.0	196.8	210.0	228.0	<b>234.6</b>
短期大学			132.0	184.8	248.4	326.4	348.6	379.2	<b>390.0</b>
大学	学部	昼間	180.0	252.0	339.6	447.6	478.8	520.8	<b>535.8</b>
		夜間	90.0	126.0	169.8	223.8	239.4	260.4	<b>267.9</b>
	専攻科	特殊教育	108.0	132.0	175.8	229.8	245.4	266.4	<b>273.9</b>
		その他	180.0	252.0	339.6	447.6	478.8	520.8	<b>535.8</b>
	別科	音楽	180.0	252.0	339.6	447.6	478.8	520.8	<b>535.8</b>
		養護教諭 その他	108.0 132.0	132.0 184.8	175.8 248.4	229.8 326.4	245.4 348.6	266.4 379.2	<b>273.9</b> <b>390.0</b>
大学院研究科			180.0	252.0	339.6	447.6	478.8	520.8	<b>535.8</b>

資料:「国立大学等の授業料その他の費用に関する省令」平成16年3月31日文科科学省令第16号(最終改訂 平成19年12月25日文科科学省令第40号)

(注) 大学、大学院研究科の授業料は、標準額。

図表 4-11 私立学校の入学料および年間授業料

(単位:千円)

	入学料				年間授業料			
	1995年度	2000	2005	2008	1995年度	2000	2005	2008
幼稚園	46.3	48.9	-	-	200.2	222.9	280.2	<b>271.5</b>
小学校	160.5	172.2	182.2	<b>183.1</b>	304.4	335.3	366.4	<b>387.7</b>
中学校	176.6	186.6	186.9	<b>187.0</b>	331.9	361.3	373.3	<b>384.3</b>
高等学校(全日制)	152.7	159.6	151.4	<b>151.4</b>	298.7	327.2	329.7	<b>336.3</b>
大学(昼間部)	282.5	290.6	280.7	<b>272.7</b>	728.3	789.6	849.3	<b>859.8</b>

資料:日本私立学校振興・共済事業団調べ

(注) 幼稚園の年間授業料は入学料を含めたもので、2004、2007年度の計数。

# 4 教育・子育て

図表 4-12 奨学金の申込資格と貸与月額および返還の例(2009年度)

## 第一種奨学金(無利息貸与)

区分	学力 (1年次に在学するもの)	設置者	通学形態	年収所得の上限額 (4人世帯の目安)		貸与期間(月数)	貸与月額(千円) (注1)	返還の例(月賦返還)		
				帯給与所得世 (万円)	外の給与所得以 (万円)			貸与総額 (千円)	月賦金額 (円)	返還回数 (年)
大学	高校2~3年の成績が3.5以上の者	国公立	自宅	951万円程度	465万円程度	45	45	2,025	12,053	168(14)
			自宅外				51	2,295	12,750	180(15)
		私立	自宅	998	512		54	2,430	13,500	180(15)
			自宅外				64	2,880	15,000	192(16)
短期大学	高校2~3年の成績が3.5以上の者	国公立	自宅	936	450	21	45	945	7,875	120(10)
			自宅外				51	1,071	8,113	132(11)
		私立	自宅	982	496		53	1,113	8,431	132(11)
			自宅外				60	1,260	8,750	144(12)

## 第二種奨学金(利息付貸与)

区分	学力 (1年次に在学するもの)	設置者	年収所得の上限額 (4人世帯の目安)		貸与月額 (自由選択(注2))	<返還例> 大学学部・貸与期間48月の場合				
			帯給与所得世 (万円)	外の給与所得以 (万円)		貸与期間(月数)	貸与総額(万円)	返還総額(円)	月賦金額(円)	返還回数(回年)
大学	①高等学校等における成績が平均水準以上の者 ②特定の分野において、特に優れた資質能力があると認められる者	国公立	1,292万円程度	757万円程度	3万円	48	144	1,761,917	11,293	156(13)
							240	3,018,568	16,769	180(15)
		私立	1,344	809	5万円		384	5,167,586	21,531	240(20)
					8万円		480	6,459,510	26,914	240(20)
短期大学	③学修に意欲があり、学業を確実に修了できる見込みがあると認められる者	国公立	1,276	741	10万円	576	7,751,445	32,297	240(20)	
		私立	1,326	791	12万円	/				

(資料)日本学生支援機構「奨学金ガイド」(2009)

(注)1.「貸与月額」は入学年度により異なる。

2.年利率は、3%で計算(利率は3.0%を上限として変動)。

家計の収支

負債 金融資産と債

雇用労働

教育・子育て

住宅

冠婚葬祭

消費関連

老後

高齢化

社会保障

生活や金融に関する意識

指一般経済

参考情報

索引



図表 4-13 大学生の生活費(2006年度)

(単位:千円)

	自 宅		学 寮		下 宿 等		
	国 立	私 立	国 立	私 立	国 立	私 立	
収 入	家庭からの給付	701.9	1,300.2	761.3	1,806.9	1,389.7	2,053.9
	奨 学 金	204.8	256.4	419.6	410.7	292.7	368.2
	ア ル バ イ ト	322.8	391.5	235.6	171.3	279.9	307.0
	定 職 そ の 他	37.0	60.4	40.7	54.8	48.2	63.7
	計	1,266.5	2,008.5	1,457.2	2,443.7	2,010.5	2,792.8
支 出	授 業 料	501.2	880.0	471.9	852.2	511.8	938.3
	その他の学校納付金	8.3	240.3	11.1	247.4	5.8	274.4
	修 学 費	46.6	46.9	42.3	51.1	51.4	53.2
	課 外 活 動 費	40.6	38.6	47.9	65.6	47.8	47.1
	通 学 費	103.2	110.9	14.2	17.7	21.1	33.3
	小 計 (学 費)	699.9	1,316.7	587.4	1,234.0	637.9	1,346.3
	食 費	99.2	107.1	228.5	230.6	300.1	287.2
	住 居 ・ 光 熱 費	-	-	128.2	309.0	529.4	510.3
	保 健 衛 生 費	37.2	43.6	29.5	36.3	38.1	43.4
	娛 楽 嗜 好 費	112.6	125.4	128.1	116.9	147.4	150.0
	その他の日常費	96.2	125.1	89.4	106.6	116.1	130.0
小 計 (生 活 費)	345.2	401.2	603.7	799.4	1,131.1	1,120.9	
計	1,045.1	1,717.9	1,191.1	2,033.4	1,769.0	2,467.2	

資料:日本学生支援機構「学生生活調査」(隔年調査)

(注)1. 調査対象 全国の大学、短大、大学院生、65,043人(回収率51.0%)。

2. 調査時期 2006年11月。

3. 数値は、大学・昼間部学生の年間生活費等。

4. 「修学費」は、教科書、参考書、実習材料費など。

図表 4-14 子どもの1か月当たりこづかい額(2009年)

(単位:円)

	小 学 生			中 学 生	高 校 生	
	1・2年	3・4年	5・6年			
全 体	826	905	1,150	2,552	6,045	
年 間 収 入 別	300万円未満	1,162	1,118	886	2,333	5,300
	500万円未満	935	809	1,071	2,404	5,913
	750万円未満	691	851	1,227	2,571	6,180
	1,000万円未満	550	792	1,190	2,724	5,868
	1,200万円未満	460	1,875	1,829	2,545	7,267
	1,200万円以上	800	843	1,356	3,354	7,167

資料:金融広報中央委員会「家計の金融行動に関する世論調査」[二人以上世帯調査](2009年)

家計の収支

金融資産と  
負債

雇用労働

教育・子育て

住宅

冠婚葬祭

消費関連

老後

高齢化

社会保障

生活や金融に  
関する意識

指一般経済  
標

参考情報

索引

# 4 教育・子育て

図表 4-15 小学生がもらったお年玉の金額

(単位:円)

	もらったお年玉総額 (1人当たり平均金額)	お年玉をくれた人別の平均金額				
		おうちの 人から	祖父母 (別居)から	その他の 親戚から	近所の人から	その他の 知り合いから
2005年	24,132	5,491	10,896	10,818	4,008	5,187
2006	24,527	5,676	11,222	10,666	4,182	5,474
2007	25,293	6,284	11,541	10,856	3,286	5,511

資料:小学館「おしえてネットくん調査隊」より「小学生 お年玉に関するアンケート」

(注) 2007年については、

1. 調査対象 全国の「おしえてネットくん調査隊員」のうち小学生585名の回答を集計。

2. 調査時期 2007年1月5日～9日。

以下の計表についても、同様。

図表 4-16 もらったお年玉の金額分布

(単位:%)

	～ 5千円	～ 8千円	～ 1万円	～ 1.5万円	～ 2万円	～ 2.5万円	～ 3万円	～ 3.5万円	～ 4万円	～ 5万円	～ 10万円	それ以上
2005年	4.8	4.2	4.8	15.4	18.0	16.7	12.4	7.4	5.5	5.8	4.3	0.5
2006	3.8	5.1	5.5	14.6	20.0	14.5	11.0	7.7	5.6	5.7	6.1	0.2
2007	3.1	5.5	5.7	14.6	17.7	13.4	14.1	7.9	5.7	7.2	4.5	0.9

資料:小学館「小学生 お年玉に関するアンケート」

図表 4-17 お年玉の使いみち

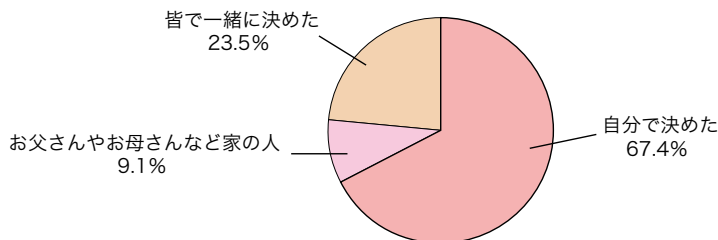
(複数回答、単位:%)

	ゲームソフト を買う	全て貯金する	本を買う	おうちの 人に あずける	文房具を買う	飲み物やお菓子 などの食べ物	おもちゃを買う	カードゲーム を買う	ゲーム機を買う	ファッション小 物を買う
2004年	35.2	32.0	28.6	23.2	16.6	10.7	15.9	9.5	7.0	8.1
2005	32.5	31.9	26.4	25.0	17.3	10.9	17.0	8.8	9.7	6.9
2006	33.6	33.1	28.7	28.2	16.3	9.0	17.3	10.1	7.9	6.9
2007	38.6	31.7	28.6	27.4	14.8	12.2	11.0	8.2	7.9	6.2

資料:小学館「小学生 お年玉に関するアンケート」

(注) 2007年の上から10位までを掲載。ただし、「その他の物を買う」は除外。

図表 4-18 お年玉の使いみちの決定者(2007年)



資料:小学館「小学生 お年玉に関するアンケート」

家計の収支

負債 金融資産と債

雇用労働

教育・子育て

住宅

冠婚葬祭

消費関連

老後

高齢化

社会保障

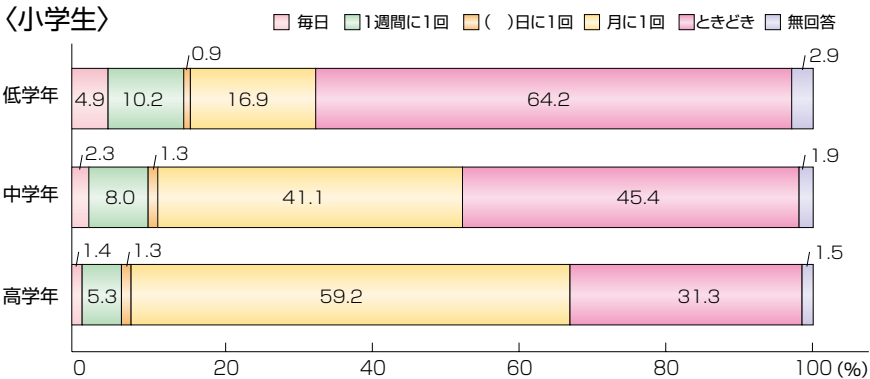
生活や金融に関する意識

指一般経済標

参考情報

索引

図表 4-19 おこづかいのもらい方・おこづかい額



		最頻値	最も多い金額帯	次に多い金額帯	平均値	中央値
月に1回	低学年	500円	500～ 700円(24.4%)	1,000～1,500円(16.1%)	901円	500円
	中学年	500円	500～ 700円(31.9%)	1,000～1,500円(22.7%)	812円	500円
	高学年	1,000円	1,000～1,500円(34.0%)	500～ 700円(32.9%)	1,122円	1,000円
とときどき	低学年	100円	100～ 200円(32.4%)	1,000～1,500円(14.1%)	760円	200円
	中学年	100円	100～ 200円(24.3%)	500～ 700円(17.5%)	854円	300円
	高学年	1,000円	1,000～1,500円(25.2%)	500～ 700円(23.3%)	1,046円	550円

(注)最頻値は最も多く回答された値。中央値は回答金額を上位から下位に並べた場合に中位(真ん中)に位置する値。

〈中学生〉

平均値	最頻値	中央値
2,738円	2,000円	2,000円

〈高校生〉

平均値	最頻値	中央値
5,590円	5,000円	5,000円

資料:金融広報中央委員会「子どものくらしとお金に関する調査」(2005年度)

(注)1. 調査対象 小学生(1・2年生、3・4年生、5・6年生)、中学生、高校生(協力校は506校、サンプルは87,447名)  
2. 調査時期 2005年12月～2006年3月

図表 4-20 おこづかいの使い方

(単位:%)

		飲食物 (おかしや ジュース)	ノートや えんぴつなど	まんが	本や雑誌	親への プレゼント	購入 CD・MDの	友人との外食 軽食代
小学生	低学年	(1)42.4	(2)29.7	(3)23.3	(5)15.1	(4)21.6	-	-
	中学年	(1)55.3	(3)34.7	(2)44.8	(5)23.9	(4)33.2	8.5	-
	高学年	(2)61.7	(5)34.0	(1)63.2	(3)42.6	(3)42.6	25.6	14.4
中学生		(2)72.0	(5)58.5	(1)74.0	(4)59.2	41.4	(3)59.6	56.8
高校生		(1)81.3	50.6	(4)69.8	(5)66.3	40.7	(3)70.3	(2)75.7

資料:金融広報中央委員会「子どものくらしとお金に関する調査」(2005年度)

(注)カッコ内は各学年段階における順位。中学生・高校生では「本や雑誌」は「小説や雑誌」。

家計の収支

金融資産と  
負債

雇用  
労働

教育・子育て

住宅

冠婚葬祭

消費関連

老後

高齢化

社会保障

生活や金融に  
関する意識

指一般経済  
標

参考情報

索引