



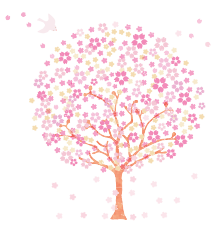
読者の皆さまの声を紹介します。
ご愛読ありがとうございます。(敬称略)

初めて『くらし塾 きんゆう塾』を手にしました。「そこが知りたいくらしの金融知識」の記事(終活で知っておきたいこと)は、遠方の人で暮らす母がいて、子どものいない私たち夫婦にとつてとても参考になりました。
(島根県・スタコラサツ)

金融の冊子なのに、ブロッコリーとカリフラワーの違いやレシピなどが「連載・エッセイ」として掲載されており、なごみました。在宅が多い今、ぜひ作ってみたいと思います。
(東京都・ミヤ)

マンガ「わたしはダマサレナイ!!」がとても良いです。自分だけはまだまされるはずがないと、甘く考えてはいけませんね。
(大阪府・岡本さん)

「教えて!知るぼると」は、投資信託の仕組みについてQ&A形式で解説されているのがわかりやすかったです。情報を収集する際に役立つWEB情報(東証マネ部!など)も助かります。
(群馬県・ホワイトナイト)



今号から、おたよりの応募はWEBサイトから簡単にできるようになりました。ぜひたくさんのおたよりをお寄せいただければと思います!(編集部より)

応募フォームはこちら

知るぼると 漢字矢印パズル

このパズルは、矢印の方向に読む2文字の熟語を作る問題です。

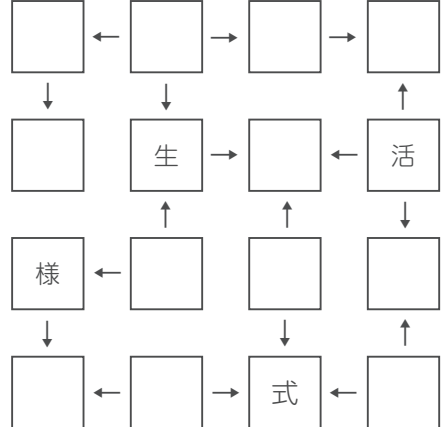
●例

融	←	金
---	---	---

 金融と読みます。

候補の中から熟語を完成させる漢字を選んでください。候補の漢字は1回しか使用できません。選ばれずに残った漢字を組み合わせることができる熟語を教えてください。

●問題



●候補

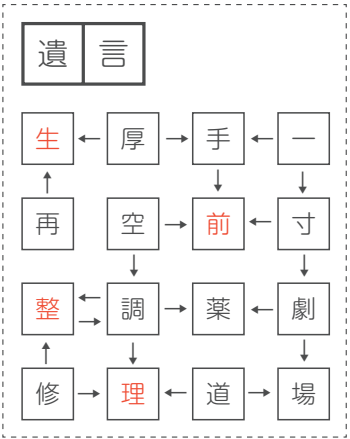
剣	実	拳	気	子	家	写
正	計	真	動	一	力	格

●残った漢字を組み合わせることができる熟語

※答えは次号掲載



<前号の答え>



<パズル作成> クイズパズル作家 かみふじこうじ

おたより募集中

皆さまからのおたよりを募集します。2021年6月30日までに下記宛先までお送りください。ご意見をお寄せいただいた方の中から、抽選(※1)で10名の方に、「日めくりカレンダー」をプレゼントします。さらに、おたより(※2)を本誌に掲載させていただいた方には、「知るぼると特製ボールペン(※3)&メモ帳」もプレゼントします。

- (※1)当選者の発表は、プレゼントの発送をもって代えさせていただきます。
- (※2)掲載するおたよりについては、趣旨を変えない範囲で表記などを変更させていただく場合があります。
- (※3)使い終わった紙幣の裁断片が入っています。

記入していただきたいこと

- ①本号で面白かった記事
- ②本号で「もう一工夫ほしい」と思った記事
- ③今後、取り上げてほしいと思うテーマ
- ④一言ご感想
- ⑤この広報誌を知ったきっかけ、または場所
- ⑥お名前・年代・郵便番号・住所・電話番号
- ⑦「おたよりコーナー」への掲載希望の有無
ペンネーム(ペンネームでの掲載ご希望の場合)

※個人情報、プレゼントの発送、誌面への掲載に関してのご連絡にのみ、使用させていただきます。

宛先

WEBサイト: 応募フォームはこちら ▶ <https://krs.bz/kinkouji/m/kurashijuku>
メール: info@saveinfo.or.jp
郵送: 〒103-8660 東京都中央区日本橋本石町2-1-1 日本銀行情報サービス局内 金融広報中央委員会「くらし塾 きんゆう塾」担当宛
FAX: 03-3510-1373 金融広報中央委員会「くらし塾 きんゆう塾」担当宛